



第 1 章
概要
組織図

董仙会 概要

所在地 石川県七尾市富岡町 94 番地
 Tel 0767-52-3211 (代表)
 Fax 0767-52-3218 (代表)

理事長 神野 正博

職員数 1,349 名

病床数 515 床 入所ベッド数 365 床
 全ベッド数 880 床

董仙会 各施設概要

恵寿総合病院
 〒926-8605 石川県七尾市富岡町 94 番地

恵寿金沢病院
 〒920-0910 石川県金沢市下新町 6 番 26 号

田鶴浜診療所
 〒929-2121 石川県七尾市田鶴浜町り部 11 番地 1

鳥屋診療所 いきいき
 〒929-1704 石川県鹿島郡中能登町末坂 2 部 60 番地 4

恵寿ローレルクリニック
 〒926-8607 石川県七尾市富岡町 95 番地

恵寿鳩ヶ丘クリニック
 〒927-0023 石川県鳳珠郡穴水町字麦ヶ浦 15、39 番 8

介護老人保健施設 和光苑
 〒926-0853 石川県七尾市津向町ト部 107 番地

介護老人保健施設 鶴友苑
 〒929-2121 石川県七尾市田鶴浜町り部 11 番地 1

介護医療院 恵寿鳩ヶ丘
 〒927-0023 石川県鳳珠郡穴水町字麦ヶ浦 15、39 番 8

恵寿居宅介護支援事業所けいじゅ
 〒926-8605 石川県七尾市富岡町 94 番地

在宅複合施設 ほのぼの
 〒929-1704 石川県鹿島郡中能登町末坂 2 部 33 番地

デイサービスセンター いこい
 〒929-1725 石川県鹿島郡中能登町東馬場ほ部 18 番地 1

小規模多機能型居宅介護事業所 けいじゅ一本杉
 〒926-0806 石川県七尾市一本杉町 37 番地

小規模多機能型居宅介護事業所 恵寿みおや
 〒929-1717 石川県鹿島郡中能登町良川か部 44 番地 1

けいじゅデリカサプライセンター
 〒929-2121 石川県七尾市田鶴浜町ち部 33

医療福祉ショップ めぐみ
 〒926-8605 石川県七尾市富岡町 94 番地

七尾看護専門学校
 〒926-0854 石川県七尾市なぎの浦 156

ベンリー七尾店
 〒926-0867 石川県七尾市桜町 10 番地

訪問看護ステーション
 〒926-0867 石川県七尾市桜町 12 番地

董仙会 沿革

1934年 神野病院創立 初代病院長 神野 正隣 (まさちか)

1964年 第二代病院長として神野 正一就任

1967年 第1病棟新築
 恵寿病院と改称し、医療法人財団 董仙会を設立
 (初代理事長 神野 正一)

1969年 大蔵省(現財務省) 特定医療法人に認定

1980年 第3病棟新築(454床)

1982年 恵寿総合病院と改称

1984年 田鶴浜町の依頼で田鶴浜診療所開設
 社会福祉法人 徳充会を開設(初代理事長 神野 正一)

1988年 鳥屋町(現中能登町)の依頼で鳥屋診療所開設

1989年 老人保健施設「和光苑」開設(新築として県初)

1993年 第三代病院長として神野 正博就任
 老人保健施設「鶴友苑」開設

1995年 第二代董仙会理事長に神野 正博就任

1997年 医療情報システム(オータリングシステム) 運用開始

1998年 (財)日本医療機能評価機構より認定
 (200床以上の一般病院 B・北陸初) Ver.3.1

1999年 鳥屋町(現中能登町)在宅複合施設「ほのぼの」運営受託
 特別医療法人認可

2000年 穴水町に恵寿鳩ヶ丘病院開設(143床)
 第5病棟新築
 全国初の医療・介護コールセンターとして、けいじゅサービスセンター開設
 董仙会・徳充会を総称し「けいじゅヘルスケアシステム」と呼称
 全国初となる院内 24 時間コンビニエンスストアオープン

2001年 鹿島町(現中能登町) デイサービスセンター「いこい」運営受託

2002年 けいじゅ在宅総合サービスセンター開設

2003年 電子カルテシステム運用開始
 セントラルキッチン「けいじゅデリカサプライセンター」開設
 厚生労働省臨床研修指定病院(基幹型) 認定
 病院内に病児保育室「あんず」設置
 (財)日本医療機能評価機構のハビリテーション付加機能認定

2005年 けいじゅ PET-CT センター開設

2007年 職員宿舎「ピオラ」「コニファー」新築

2008年 第四代病院長として山本 達就任
 社会医療法人認可 11/1 より改称(全国9番目)

2009年 けいじゅファミリアクリニック開設
 けいじゅ PET-CT センターにリニアックセンターを併設
 恵寿鳩ヶ丘病院を介護療養型老人保健施設に転換(名称: 恵寿鳩ヶ丘)

2010年 七尾市内一本杉通り商店街に小規模多機能型居宅介護事業所「けいじゅ一本杉」開設

2011年 神野 正博社会福祉法人徳充会第二代理事長就任
 石川県地域がん診療連携協力病院に指定

2013年 恵寿総合病院本館(223床) 新築
 恵寿総合病院 80 周年記念式典開催

2014年 電子カルテシステム更新(MicrosoftVDI による、同時接続ユーザー世界最大)
 第五代病院長として山本 健就任
 中能登町に小規模多機能型居宅介護事業所「恵寿みおや」開設
 金沢市に「恵寿金沢病院」開設(89床)

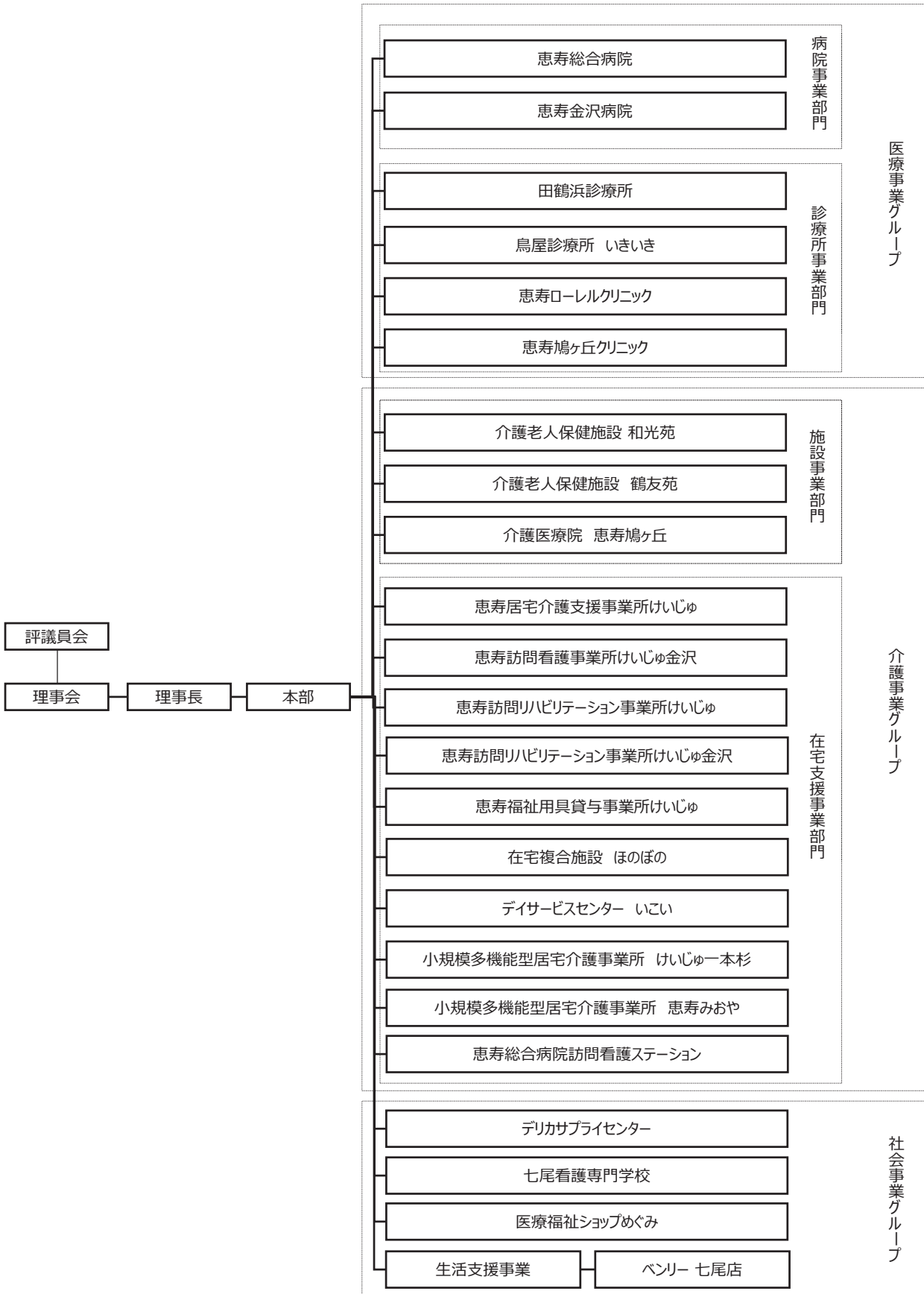
2015年 高齢者複合施設「ローレルハイツ恵寿」開設
 恵寿健康管理センター「人間ドック健診施設機能評価」認定
 病院外から電子カルテの閲覧、操作可能なリモートアクセスシステムを開始
 オンデマンド送迎サービス「楽のり君」開始
 本院 3 病棟 6 階に「Keiju Innovation Hub」開設
 「けいじゅ一本杉」内に「一本杉 Café」を開設

2016年 恵寿総合病院「外国人患者受入れ医療機関認証制度」(JMIP)取得
 サービス産業生産性協議会 (SPRING) より「第 1 回日本サービス大賞 総務大臣賞」受賞

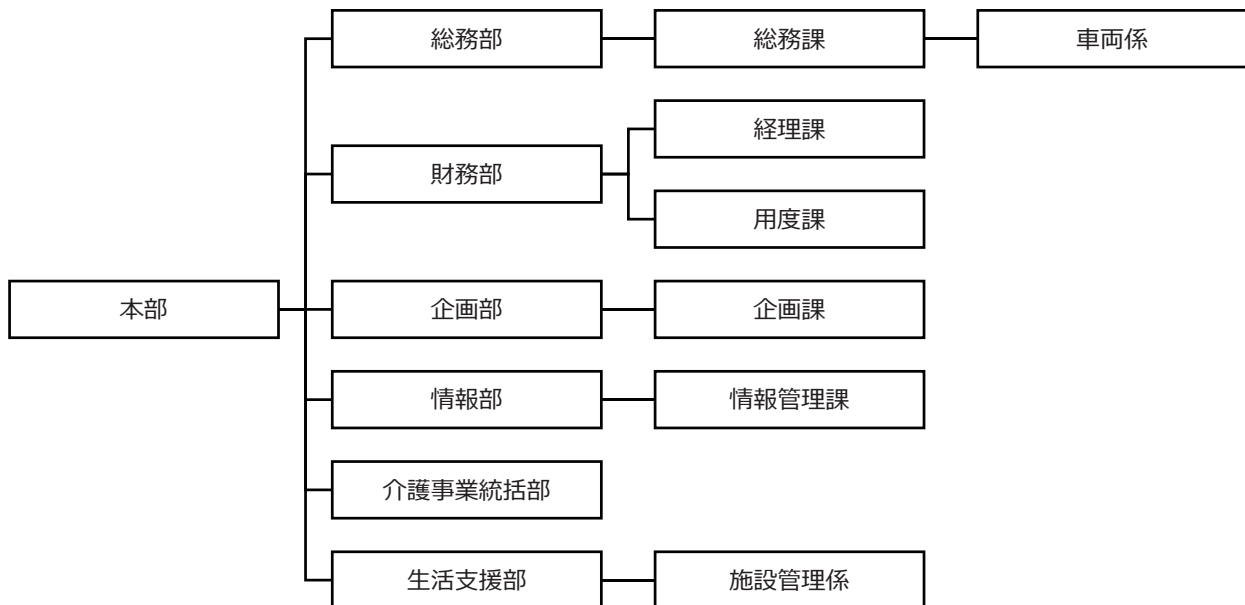
2017年 パーソナルヘルスレコード (PHR) カルテコを開始
 「第 59 回全日本病院学会 in 石川」開催(学会長 神野正博)
 (公社) 日本デザイン振興会より「2017 年度グッドデザインベスト 100・特別賞[未来づくり]」受賞
 厚生労働省より「グッドキャリア企業アワード 2017 インベーション賞」受賞

2018年 健康経営優良法人 2018~ホワイト 500~認定
 介護療養型老人保健施設 恵寿鳩ヶ丘を「介護医療院」に転換
 恵寿総合病院訪問看護ステーションを開設
 国際病院連盟賞最高位賞特別賞を受賞
 ベンリー七尾店オープン

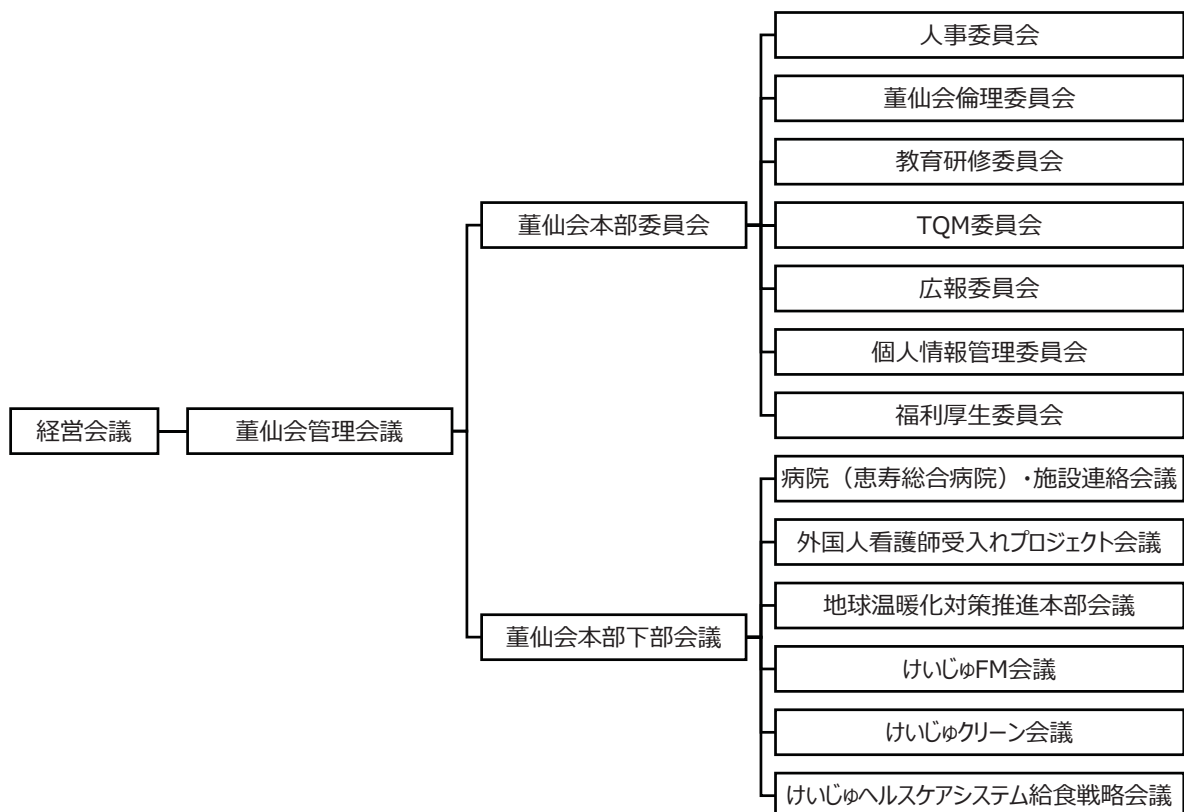
董仙会組織図



董仙会本部 組織図



董仙会 会議・委員会



人員の推移

職種別人員		2016年4月1日			2017年4月1日			2018年4月1日現在		
		患寿 総合病院	他施設	合計	患寿 総合病院	他施設	合計	患寿 総合病院	他施設	合計
医 師	男	55	15	70	52	15	67	54	15	69
	女	10	1	11	9	1	10	11	1	12
薬 劑 師	男	7	1	8	7	1	8	7	1	8
	女	4	3	7	4	4	8	5	4	9
臨床検査技師	男	9	1	10	8	1	9	8	1	9
	女	16	6	22	16	6	22	17	7	24
診療放射線技師	男	12	0	12	11	0	11	12	0	12
	女	6	4	10	8	4	12	6	3	9
理学療法士	男	38	12	50	37	13	50	32	12	44
	女	13	5	18	15	4	19	18	5	23
作業療法士	男	8	2	10	9	1	10	8	2	10
	女	16	7	23	16	9	25	17	8	25
言語聴覚士	男	0	0	0	0	0	0	0	0	0
	女	7	0	7	8	1	9	6	1	7
臨床工学技士	男	12	0	12	9	0	9	7	0	7
	女	6	0	6	5	0	5	3	0	3
視能訓練士	男	1	0	1	1	0	1	0	0	0
	女	2	0	2	3	0	3	2	0	2
臨床心理士	男	1	0	1	1	0	1	1	0	1
	女	0	0	0	0	0	0	0	0	0
管理栄養士	男	1	0	1	1	0	1	1	0	1
	女	10	7	17	10	7	17	10	7	17
救急救命士	男	0	0	0	0	0	0	0	0	0
	女	0	0	0	0	0	0	0	0	0
義肢装具士	男	0	1	1	0	1	1	0	0	0
	女	0	0	0	0	0	0	0	0	0
社会福祉士	男	0	2	2	0	2	2	0	3	3
	女	13	6	19	11	6	17	11	3	14
健康運動指導士	男	0	0	0	0	0	0	0	0	0
	女	1	0	1	1	0	1	1	0	1
保 健 師	男	0	0	0	0	0	0	0	0	0
	女	4	0	4	5	0	5	5	0	5
助 産 師	男	0	0	0	0	0	0	0	0	0
	女	11	0	11	9	0	9	11	0	11
看 護 師	男	33	8	41	39	8	47	37	9	46
	女	262	134	396	262	134	396	261	139	400
准看護師	男	5	1	6	4	2	6	3	2	5
	女	39	43	82	34	38	72	33	35	68
介護福祉士	男	0	29	29	0	31	31	0	31	31
	女	4	122	126	7	133	140	8	129	137
介護職員	男	0	10	10	0	7	7	0	9	9
	女	2	62	64	0	45	45	0	42	42
介護支援専門員 (ケアマネジャー)	男	0	2	2	0	2	2	0	2	2
	女	0	16	16	0	16	16	0	18	18
看護補助者	男	0	0	0	1	0	1	0	0	0
	女	58	6	64	51	6	57	48	6	54
事 務 員	男	33	9	42	33	8	41	31	10	41
	女	87	21	108	93	27	120	101	26	127
運 転 手	男	5	8	13	6	6	12	6	9	15
	女	0	0	0	0	0	0	0	0	0
警 備 員	男	2	7	9	2	7	9	1	7	8
	女	0	0	0	0	0	0	0	0	0
その他	男	1	1	2	1	4	5	2	4	6
	女	6	5	11	11	4	15	8	6	14
小計	男	223	109	332	222	109	331	210	117	327
	女	577	448	1,025	578	445	1,023	582	440	1,022
合計		800	557	1,357	800	554	1,354	792	557	1,349

恵寿総合病院 概要

所在地 石川県七尾市富岡町 94 番地

開設者 社会医療法人財団董仙会

理事長 神野 正博

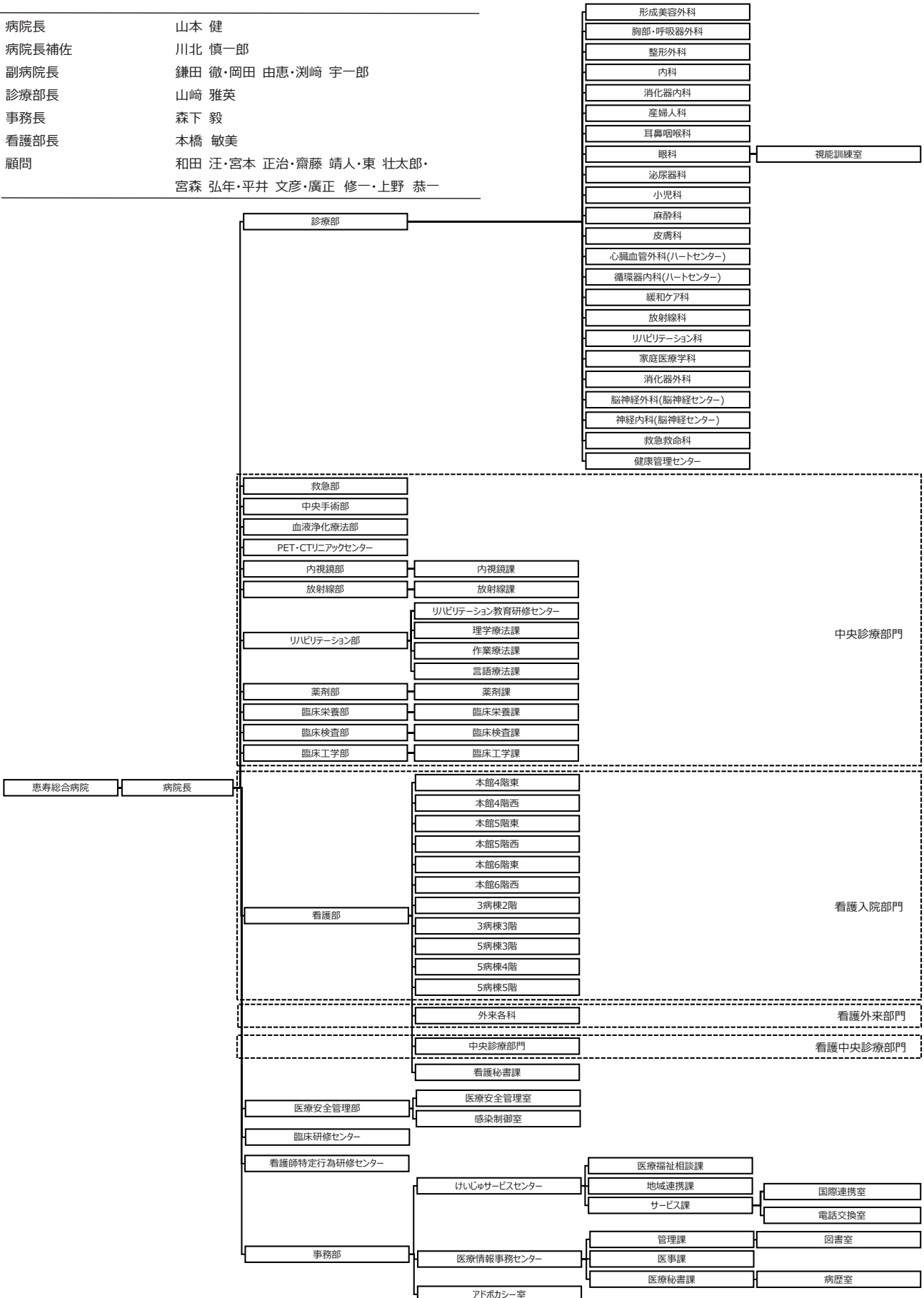
病院長 山本 健

病床数 426 床

診療科目 外科・消化器外科・乳腺外科・内科・消化器内科・
心臓血管外科・循環器内科・脳神経外科・神経内
科・整形外科・呼吸器外科・形成外科・美容外科・
産婦人科・家庭医療科・緩和医療科・小児科・眼
科・耳鼻咽喉科・泌尿器科・麻酔科・皮膚科・リハビ
リテーション科・放射線科

恵寿総合病院組織図

病院長	山本 健
病院長補佐	川北 慎一郎
副病院長	鎌田 徹・岡田 由恵・瀧崎 宇一郎
診療部長	山崎 雅英
事務長	森下 毅
看護部長	本橋 敏美
顧問	和田 汪・宮本 正治・齋藤 靖人・東 壮太郎・ 宮森 弘年・平井 文彦・廣正 修一・上野 恭一



恵寿総合病院 会議・委員会

統括部門

恵寿総合病院管理会議
恵寿総合病院運営会議
倫理委員会
医療事故緊急会議
病院改善会議
院内医療事故調査委員会
救急部運営委員会
看護師特定行為研修管理委員会
看護師特定行為研修運営委員会

診療技術部門

臨床栄養委員会
NST
脳卒中地域連携パス管理委員会
リハビリテーション運営委員会
図書委員会
医療技術部門連携連絡委員会
認知症対策プロジェクト委員会

診療情報管理部門

診療情報提供委員会
診療情報管理委員会
電子パス委員会
DPC 評価委員会
化学療法委員会
緩和ケア委員会
がん診療連携推進委員会
中央手術部運営委員会
医療ガス安全管理委員会

教育部門

医療の質向上委員会
臨床研修管理委員会
臨床研修プログラム委員会
臨床研修運営委員会
救命救急実行委員会
恵寿総合病院医学雑誌編集委員会

第 1 章 法人概要・組織図

臓器提供委員会
移植対策室
法的脳死判定委員会

医療安全管理部門

医療安全管理委員会
リスクマネジメント部会
感染防止対策委員会
インфекションコントロールチーム
治験審査委員会
呼吸療法委員会
診療材料委員会

診療部門

薬事審議委員会
救命救急実行委員会
集中治療運営委員会
輸血療法委員会
臨床検査適正化委員会
透析機器安全管理委員会
糖尿病委員会

事務部門

外来運営委員会
放射線安全委員会
安全衛生委員会
防災委員会

看護部門

病床運営委員会
褥瘡予防対策委員会

恵寿総合病院 施設基準等

健康保険医療機関	携加算, 抗菌薬適正使用支援加算)	HPV 拡散検出
国民健康保険療養取扱機関	患者サポート体制充実加算	HPV 核酸検出及び HPV 核酸検出 (簡易ジェノタイプ判定)
労災保険指定取扱機関	ハイリスク妊娠管理加算	検体検査管理加算 (Ⅱ)
母体保護法指定医	ハイリスク分娩管理加算	心臓カテーテル法による諸検査の血管内視鏡検査加算
身体障害者福祉法指定医	総合評価加算	時間内歩行試験
更生医療指定取扱機関	呼吸ケアチーム加算	ヘッドアップティルト試験
生活保護法指定取扱機関	後発医薬品使用体制加算 1	神経学的検査
療育医療指定取扱機関	病棟薬剤業務実施加算 1	コンタクトレンズ検査料 I
結核予防法指定取扱機関	データ提出加算 2	小児食物アレルギー負荷検査
短期人間ドック指定病院	入退院支援加算 1 (地域連携診療計画加算, 入院時支援加算)	ポジトロン断層撮影
原子爆弾被爆者一般疾病医療取扱機関	認知症ケア加算 1	ポジトロン断層・コンピューター断層複合撮影
健康審査機関指定病院	精神疾患診療体制加算	CT 撮影及び MRI 撮影
全国健康保険協会管掌健康保険生活習慣病予防健診医療機関	ハイケアユニット入院医療管理料 2	抗悪性腫瘍剤処方管理加算
自動車事故後遺障害認定病院	回復期リハビリテーション病棟入院料 1 (体制強化加算 2, 充実加算)	外来化学療法加算 1
労災保険二次健診等給付医療機関	地域包括ケア病棟入院料 2(看護職員配置加算)	無菌製剤処理料
二次救急指定定病院	入院食事療法 (Ⅰ)	心大血管疾患リハビリテーション料 (Ⅰ)
臨床研修指定病院	糖尿病合併症管理料	脳血管疾患リハビリテーション料 (Ⅰ)
日本医療機能評価機構認定証 (3rdG:Ver1.1)	がん性疼痛緩和指導管理料	運動器リハビリテーション料 (Ⅰ)
石川県地域がん診療連携協力病院	がん患者指導管理加算 イ	呼吸器リハビリテーション料 (Ⅰ)
短期入院協力病院	がん患者指導管理加算 ロ	がん患者リハビリテーション料
産科医療補償制度加入機関	糖尿病透析予防指導管理料	導入期加算 1
難病法の指定医療機関	乳腺炎重症化予防・ケア指導料	下肢末梢動脈疾患指導管理加算
児童福祉法に基づく指定小児慢性特定疾病指定医療機関	院内トリアージ実施料	脳刺激装置植込術 (頭蓋内電極植込術を含む) 及び脳刺激装置交換術
特定行為研修指定研修機関	夜間休日救急搬送医学管理料の注 3 に掲げる救急搬送看護体制加算	乳がんセンチネルリンパ節加算 2 及びセンチネルリンパ節生検 (単独)
地域における外国人患者受入れ拠点病院	ニコチン依存症管理料	経皮の中隔心筋焼灼術
【健康保険法関係】	開放型病院共同指導料	ペースメーカー移植術及びペースメーカー交換術
一般病棟入院基本料 急性期一般入院料 1	ハイリスク妊産婦共同管理料 (Ⅰ)	ペースメーカー移植術及びペースメーカー交換術 (リードレスペースメーカー)
障害者施設等入院基本料 10 対 1	がん治療連携計画策定料	大動脈バルーンパンピング法 (IABP 法)
総合入院体制加算 3	がん治療連携指導料	胃瘻造設術
超急性期脳卒中加算	肝炎インターフェロン治療計画料	腹腔鏡下肝切除術 (部分切除及び外側区域切除)
診療録管理体制加算 1	排尿自立指導料	早期悪性腫瘍大腸粘膜下層剥離術
医師事務作業補助体制加算 1 15 対 1	ハイリスク妊産婦連携指導料 1	体外衝撃波腎・尿管結石破砕術
急性期看護補助体制加算 3 50 対 1	薬剤管理指導料	輸血管理料 (Ⅱ)
特殊疾患入院施設管理加算	検査・画像情報提供加算及び電子的診療情報評価料	輸血適正使用加算 (輸血管理料Ⅱ)
療養環境加算	医療機器安全管理料 1	貯血式自己血輸血管理体制加算
無菌治療室管理加算 1	在宅療養後方支援病院	人工肛門・人工膀胱造設術前処置加算
無菌治療室管理加算 2	在宅持続陽圧呼吸療法指導管理料の注 2 に掲げる遠隔モニタリング加算	胃瘻造設時嚥下機能評価加算
栄養サポートチーム加算	持続血糖測定器加算及び皮下連続式グルコース測定	麻酔管理料 (Ⅰ)
医療安全対策加算 1 (医療安全対策地域連携加算 1)		
感染防止対策加算 1 (感染防止対策地域連		

恵寿総合病院 学会認定施設

2019年3月

日本外科学会外科専門医制度修練施設	日本血液学会認定研修施設
日本消化器外科学会専門医修練施設	日本消化器内視鏡学会認定指導施設
日本消化器病学会専門医制度認定施設	日本呼吸器内視鏡学会関連施設 (金沢大学附属病院)
日本神経学会専門医制度教育関連施設	日本がん治療認定医機構認定研修施設
日本内科学会認定内科専門医教育関連施設	日本乳癌学会認定関連施設
日本糖尿病学会認定教育施設	日本プライマリ・ケア連合学会「恵寿家庭医療プログラム(ver.2.0)」認定
日本眼科学会専門医制度研修施設	日本栄養士会栄養サポートチーム担当者研修認定教育施設
日本泌尿器科学会専門医教育施設	日本静脈経腸栄養学会 NST 稼働施設認定証 (JSPEN)
日本皮膚科学会認定専門医研修施設	日本作業療法士協作業療法士臨床実習指導施設
日本循環器学会認定循環器専門医研修関連施設	日本産婦人科学会専門研修連携施設指定
日本救急医学会認定 救急科専門医指定施設	日本輸血・細胞治療学会輸血機能評価認定制度 (I&A 制度) 認定証
日本整形外科学会認定医研修施設	日本呼吸器学会関連施設認定
日本リハビリテーション医学会認定研修施設	日本腎臓学会研修施設認定
日本脳神経外科学会専門研修プログラム連携施設 (基幹病院: 金沢大学附属病院)	

恵寿金沢病院 概要

所在地 石川県金沢市下新町 6 番 26 号
TEL : 076-220-9192
FAX : 076-223-7378
病院長 上田 幹夫
病床数 89 床
診療科目 内科、血液内科、呼吸器内科、外科、胃腸・消化器外科、整形外科、眼科、耳鼻咽喉科、リウマチ科、リハビリテーション科

恵寿金沢病院 会議・委員会

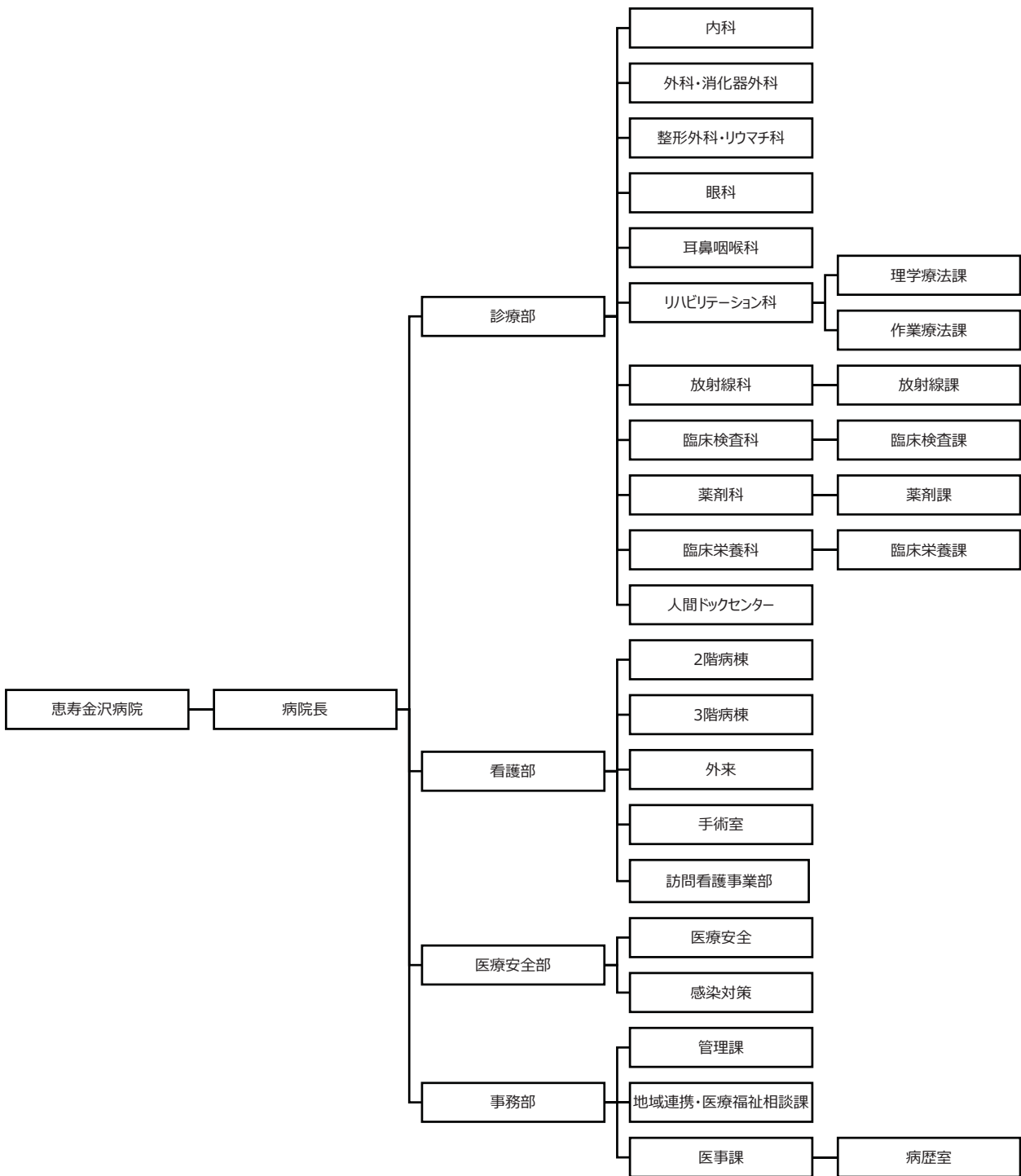
会議・委員会

運営会議
倫理委員会
診療情報管理委員会
院内感染対策委員会
医療安全管理委員会
保険診療委員会
薬事委員会
栄養委員会
医療機器・医材委員会
医療ガス安全管理委員会
臨床検査適正化委員会
輸血療法委員会
放射線管理委員会
治験審査委員会
褥瘡対策委員会
病床運営委員会
防災対策委員会
患者サポート委員会
手術室運営委員会
クリティカルパス委員会
化学療法運営委員会
軽症救急委員会
安全衛生委員会

部会

感染対策（ICT チーム）部会
リスクマネジメント部会

恵寿金沢病院 組織図



【基本診療料】

急性期一般入院料 1
診療録管理体制加算 2
無菌治療室管理加算 1・2
感染防止対策加算 2
病棟薬剤業務実施加算 1
地域包括ケア入院医療管理料 2
データ提出加算 2
患者サポート体制充実加算
後発医薬品使用体制加算 1
医師事務作業補助体制加算 1
認知症ケア加算 2
入退院支援加算 2

【特掲診療料】

がん性疼痛緩和指導管理料
薬剤管理指導料
検体検査管理加算（Ⅱ）
時間内歩行試験
コンタクトレンズ検査料 1
CT 撮影及び MRI 撮影
外来化学療法加算 1
無菌製剤処理料
脳血管疾患等リハビリテーション料（Ⅲ）
運動器リハビリテーション料（Ⅰ）
呼吸器リハビリテーション料（Ⅰ）
がん患者リハビリテーション料
輸血管理料（Ⅱ）
輸血適正使用加算

臨床研修病院指定

日本血液学会認定血液研修施設

日本整形外科学会専門医制度研修施設

日本眼科学会専門医制度研修施設

徳充会 概要

所在地 石川県七尾市青山3部 22 番
Tel 0767-57-3309
Fax 0767-57-1531
理事長 神野 正博
職員数 452 人
総ベッド数 603 床

徳充会 各施設

障がい者事業

- 青山彩光苑リハビリテーションセンター
青山彩光苑ライフサポートセンター、セレーナ青山
〒926-0831 石川県七尾市青山町3部 22 番
- 青山彩光苑穴水ライフサポートセンター
〒927-0023 石川県鳳珠郡穴水町字麦ヶ浦 15-39 番地 12
- 青山彩光苑ワークセンター田鶴浜
〒929-2116 石川県七尾市吉田町昭部 6-1
- さいこうえんの障害者生活支援センター
〒926-0045 石川県七尾市袖ヶ江町 14-1
- さいこうえん障害者就業・生活支援センター
〒926-0045 石川県七尾市袖ヶ江町 14-1
- 石川県精育園〈指定管理〉
〒927-0021 石川県鳳珠郡穴水町七海 6-50
- 自立ホームけいじゅ、ヘルパーステーション銀河、
相談支援キララ
〒927-0053 石川県鳳珠郡穴水町此木 11-24

高齢者事業

- 特別養護老人ホーム エレガントなぎの浦
ケアハウス アンジェリなぎの浦
〒926-0853 石川県七尾市津向町卜部 107 番地 4
- 地域密着型介護老人福祉施設 エレガントなぎの浦
〒929-2121 石川県七尾市田鶴浜町り部 11 番地 1
- 高齢者複合施設 ローレルハイツ恵寿
ヘルパーステーション ローレル
〒926-8607 石川県七尾市富岡町 95 番地
- デイサービスセンター もみの木苑
〒929-2121 石川県七尾市田鶴浜町り部 27 番地
- デイサービスセンター ふれあいの里
〒926-0841 石川県七尾市松百町 2-57-1

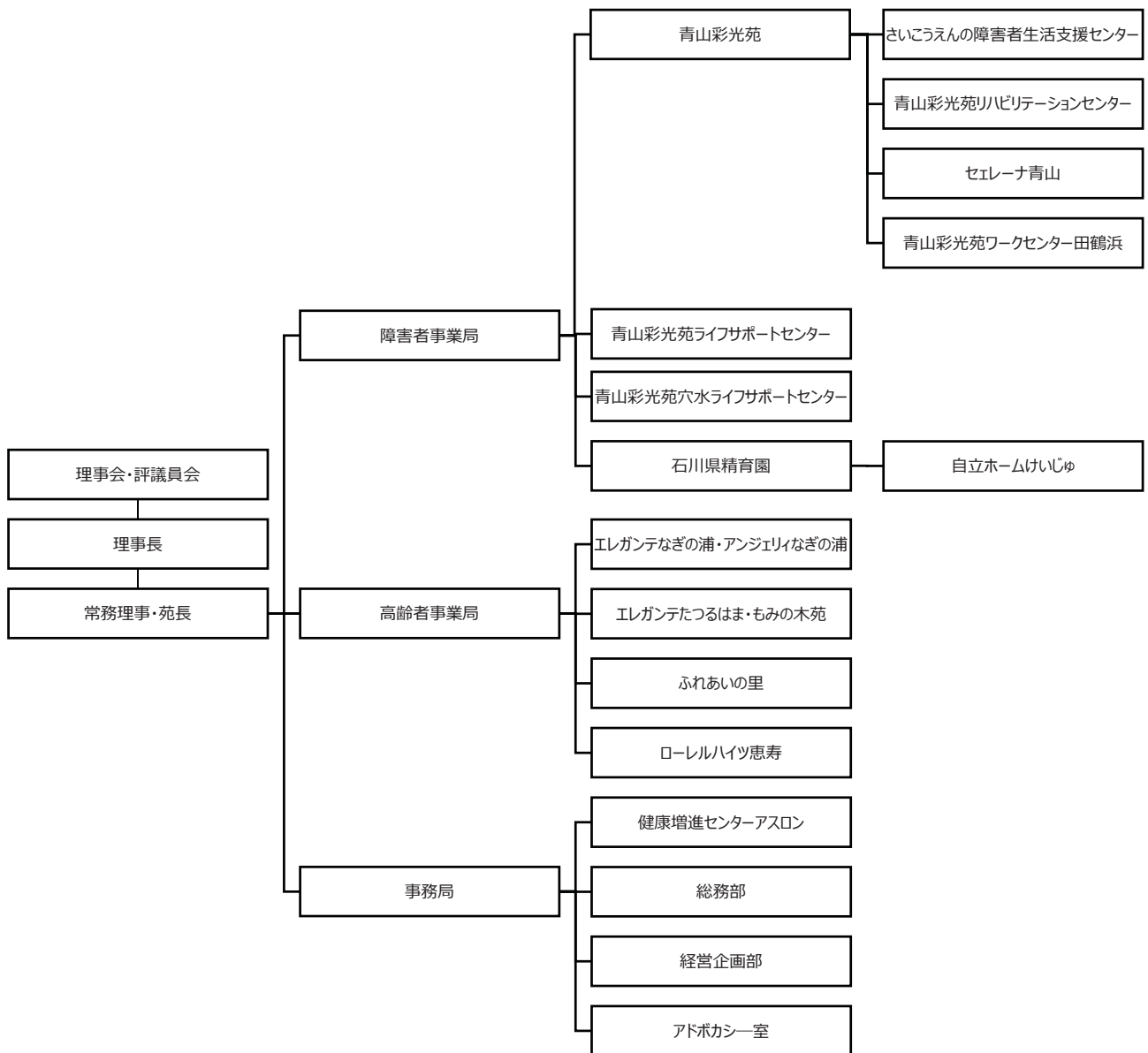
その他

- 健康増進センター アスロン〈指定管理〉
〒929-2111 石川県七尾市高田町ち部 10 番地

徳充会 沿革

- 1984 年 社会福祉法人「徳充会」設立
- 1985 年 重度身体障害者更生援護施設「青山彩光苑」開設
- 1989 年 身体障害者療護施設「青山彩光苑」開設
- 1989 年 ショートステイ事業開始
- 1993 年 療護施設 50 床増床
- 1994 年 在宅障害者デイサービス事業開始
- 1997 年 青山彩光苑ワークセンター田鶴浜開設
- 1997 年 バリアフリーホームセレーナ青山開設
- 1999 年 特別養護老人ホーム「エレガントなぎの浦」開設
- 1999 年 ケアハウス「アンジェリなぎの浦」開設
- 2003 年 「さいこうえんの障害者生活支援センター」開設
- 2004 年 青山彩光苑穴水ライフサポートセンター開設
- 2006 年 デイサービスセンターもみの木苑開設
- 2006 年 ヘルパーステーションもみの木苑開設
- 2007 年 特別養護老人ホーム「エレガントなつるはま」開設
- 2007 年 デイサービスセンターふれあいの里開設
- 2011 年 健康増進センターアスロンを指定管理者として運営開始
- 2012 年 障害者生活支援センターを七尾市袖ヶ江町に移転
- 2013 年 石川県精育園を指定管理者として運営開始
- 2015 年 エレガントなぎの浦 増床
- 2015 年 ローレルハイツ恵寿ケアハウス(一般、特定)開設
- 2015 年 ローレルハイツ恵寿サービス付高齢者住宅 開設
- 2015 年 ヘルパーステーションローレルに名称変更
- 2016 年 相談支援キララ 石川県精育園内へ移転し、スマイル S と統合
- 2018 年 自立ホーム穴水を自立ホームけいじゅに名称変更し、穴水町此木へ移転
- 2018 年 ヘルパーステーション銀河 開設
- 2018 年 相談支援キララを自立ホームけいじゅ内に移転

徳充会 組織図



人員の推移

		2016年4月1日	2017年4月1日	2018年4月1日
医師	男	1	0	0
	女	0	0	0
理学療法士	男	2	3	1
	女	2	3	4
作業療法士	男	2	2	2
	女	2	2	3
あん摩マッサージ指圧師	男	2	2	2
	女	0	0	0
管理栄養士	男	0	0	0
	女	7	6	7
健康運動士	男	0	1	1
	女	4	5	5
社会福祉士	男	6	9	9
	女	9	13	14
精神保健福祉士	男	1	1	1
	女	0	0	0
看護師	男	0	0	0
	女	23	21	26
准看護師	男	0	0	0
	女	18	18	16
介護福祉士	男	42	54	61
	女	129	142	138
介護職員	男	36	37	35
	女	94	82	73
介護支援専門員 (ケアマネジャー)	男	1	1	1
	女	4	4	4
社会福祉主事	男	1	1	1
	女	2	1	1
事務員	男	6	5	5
	女	13	14	13
運転手	男	8	9	11
	女	0	0	0
その他	男	8	7	10
	女	5	9	9
小計	男	116	132	140
	女	312	321	313
合計		428	453	453

徳充会 会議・委員会

【会議】

部長会議

障がい者部門会議

高齢者部門会議

【常任委員会】

教育研修委員会

福利厚生委員会

【事業推進委員会】

事例研究大会委員会



自立ホームけいじゅ 竣工式