



Recruiting Guide 2022

臨床工学技士

Keiju Healthcare System



けいじゅヘルスケアシステム 臨床工学技士の特徴

大きなやりがいや達成感、 チーム医療を大切にして患者さんの命を支えます

臨床工学技士は、医師や看護師などほかの医療従事者と協力して、生命維持装置の操作や管理を担当しています。医学と工学の知識を兼ね備えた臨床工学技士の存在は、医療の進歩と共にますます大きくなっています。一つひとつに重大な責任が伴いますが、やりがいや達成感は大きく、チーム医療に貢献して患者さんの命を支えています。

臨床工学センター 臨床工学課 スタッフ数12名



手術部門 ... 4名 循環器部門 ... 2名
機器管理部門 ... 2名 血液浄化部門 ... 4名

就業時間 ※呼出業務あり
8:30~17:15 / 7:30~16:15 / 15:00~23:45 (準夜透析)

いつでも、誰でも、たやすく、
安心して、診療を受けられる病院にする

信頼の心	私達は、患者・利用者の皆様の権利を尊重し、信頼される質の高い医療により、地域に貢献します
思いやりの心	私達は、思いやりのある病院・施設づくりに努めます
健全な経営	私達は、収支構造の安定した病院・施設を維持します
職員の健康と幸せ	私達は、薫仙会の発展を通じ、職員の健康と幸せを築きます

病院理念
基本方針

数字で見る 恵寿総合病院

1934年設立。患者さんや地域社会から選んでいただける質の高い医療の提供を目指し、全国に先駆けたIT化によって医療から介護、福祉まで連続的なサービスを提供しています。

※2020年4月時点

病床数	一般282/HCU10 回復期リハビリテーション47 地域包括ケア47/障がい者40	職員数	男性：222人 女性：583人
診療科数	外科/消化器外科/乳腺外科/内科/消化器内科/心血管外科/循環器内科/脳神経外科/ 脳神経内科/整形外科/呼吸器外科/形成外科/美容外科/産婦人科/家庭医療科/眼科/ 小児科/緩和医療科/耳鼻咽喉科/泌尿器科/麻酔科/皮膚科/リハビリテーション科/放射線科		
外来患者数・入院患者延数			
外来患者数	191,030 人/年	1日平均 799	
入院患者延数	130,488 人/年	1日平均 357	
透析実施数	19,119 件/年	手術件数	1,704 件/年
		救急車	年間受け入れ件数 1,527 件/年



“恵寿式”地域包括ヘルスケアサービス

サービス産業生産性協議会主催の第1回 日本サービス大賞において、ICTを活用し、包括的ヘルスケア（医療・介護・福祉・保健）をワンストップで提供する当法人のサービスが、患者・利用者の利便性を追求した優秀なサービスとして評価をいただき、総務大臣賞を受賞しました。



GOOD DESIGN SPECIAL AWARD 2017 恵寿総合病院 ユニバーサル外来

「すべての人にやさしい外来」をコンセプトに作られた外来で、2017年にグッドデザイン賞を受賞しました。応募総数4,495件から選定されたグッドデザイン・ベスト100の中で特に高い評価をいただき、グッドデザイン特別賞 [未来づくり] を受賞しました。



Personal Health Record (カルテコ)

患者さんが検査・健診結果や薬の処方内容など病院受診時の診療情報をいつでもPCやスマートフォンで確認することができる無料の閲覧サービスです。

UBie AI問診・来院前問診



タブレットを用いた問診システムで、患者さんごとに最適な問診をAIが自動で行います。導入によって問診時間が約10分短縮され、一人あたりの診察時間を増やすことができました。2020年6月には来院前に問診ができるサービスも開始しました。



けいじゅヘルスケアシステム 最先端の取り組み

けいじゅヘルスケアシステムでは、患者さんやご利用者の皆様により良い医療を提供できるように、最先端の新しい取り組みを取り入れています。

- 2016年**
 - 日本サービス大賞 総務大臣賞受賞
- 2017年**
 - グッドデザイン特別賞受賞
 - カルテコ導入
- 2018年**
 - ペンリー七尾店オープン
- 2019年**
 - 活躍プロジェクト始動
 - AI問診開始
 - カルテコ 透析記録閲覧サービス開始
 - ジェノプラン
- 2020年**
 - 来院前問診



医療機器管理

- ① 医療機器の保守点検・記録保管
- ② 中央管理医療機器の運用
- ③ 医療機器適正更新の計画
- ④ 医療ガス設備の安全管理



策定した点検計画をもとに、生命維持管理装置を中心とした管理医療機器の保守点検や記録保管の実施、中央管理医療機器の貸出業務、機器の更新計画や導入支援を行っています。また、医療ガス設備についても、医療法に則って定期点検やトラブル対応を行っています。



血管造影室業務 植込型心臓デバイス管理

- ① 心臓カテーテル検査・治療
- ② その他の血管内治療
(透析科、放射線科、脳外科)
- ③ 植込型心臓デバイスの指導管理



心臓カテーテル検査・治療で、各種計測機器の操作や補助循環装置の操作、デバイスの清潔介助などを行っています。医師・看護師・診療放射線技師とのチームで、緊急対応は24時間365日で患者さんの命を守ります。その他にも、透析シャントなどの血管内治療にも携わります。



ペースメーカーやICDといった植込型心臓デバイスは、外来で定期的に検査を実施し、プログラマーを用いて計測や設定変更を行っています。近年では遠隔モニタリングが普及し、その導入や管理についても、臨床工学技士が中心となって行っています。



手術室業務

- ① 各種内視鏡手術装置の管理
- ② 手術機器の操作介助と保守管理
- ③ 人工心肺装置操作と保守管理



各種内視鏡手術装置（消化器外科、泌尿器科、整形外科、耳鼻科、婦人科）や材料の管理、血管外科の下肢静脈瘤手術機器や眼科の手術装置の操作介助、心臓外科手術の人工心肺装置の操作業務を行っています。能登地域では当院が唯一の心臓外科手術が可能な病院であり、臨床工学技士がチームの一員となって、地域を支えています。



血液浄化業務

- ① 全自動透析システムの管理
- ② 各種装置の操作と保守管理
- ③ アフェレーシス業務全般
- ④ 集中治療領域の急性血液浄化



血液浄化センターでの全自動透析装置によるon line HDFを安全に施行するために、厳しい水質管理を行って透析液の清浄化を図っています。システムの管理や各種装置の操作と保守管理はもちろん、穿刺や治療中の患者さんの状態チェック、終了時の血液回収、体液量測定やシャントエコーなどの各種検査も行っています。また、透析通信システムを活用したベッドコントロールの支援、他にも特殊血液浄化（血漿吸着・腹水ろ過）や、集中治療領域の急性血液浄化（HD、CBP、PE、PA、HAなど）についても対応しています。



新人教育 年間スケジュール

広範囲な知識と技術の習得を目標に部門のローテーションなどで経験を積んで、その後特定の分野をより専門的に伸ばしていけるよう支援していきます

先輩からのメッセージ

2019年度入職
圓明 早耶 (血液浄化部門)



透析患者さんとは普段の何気ない会話から信頼を築くことに心掛け、ありがとうの言葉をいただいたときはとても嬉しく思います。また、穿刺が成功した時や、医療機器のトラブルに対処できた時には、やりがいや達成感を感じます。
まだまだ知識不足、技術不足で自分一人では対応しきれないことも多いですが、これからは患者さんのために勉強を続けて頑張っていきたいです。

STEP1 : 4月～9月
業務の流れをつかむ

STEP2 : 10月～3月
アセスメント能力の育成

医療機器管理

中央管理医療機器の貸出業務 / 管理医療機器の保守点検の実施と記録など

手術室業務

各種内視鏡手術装置の操作・保守管理
緊急手術の対応
血管外科下肢静脈瘤手術機器の操作・保守管理
拘束当番トレーニング
眼科手術機器の操作補助

人工心肺業務

人工心肺装置・心筋保護装置・周辺装置の準備と基本操作の習得
心筋保護装置操作術中記録
主操作者のサポート

血管造影室業務

心臓カテーテル検査 / 治療
緊急手術の対応
各種計測装置・補助循環装置の操作と保守管理、清潔操作介助、治療材料の管理
拘束当番トレーニング
放射線科・脳外科・透析科の血管内治療
各種計測装置の操作、材料の管理

植込型心臓デバイス管理

デバイスプログラマーの操作と管理
緊急対応、トラブル対応
定期外来・臨時検査・植込手術・交換手術・外科手術・MRI撮像などの各種設定変更
拘束当番トレーニング
患者台帳、遠隔モニタリングの管理

血液浄化業務 (血液浄化センター)

維持透析治療全般
トラブル対応
各種透析関連装置の操作、保守管理
準夜勤務トレーニング
アフターサービス業務全般

急性期血液浄化業務 (HCU・ハートセンター)

急性血液浄化業務
時間外対応、トラブル対応
保守管理
拘束当番トレーニング

資格取得・学術支援

所有資格一覧

臨床検査技師 (ダブルライセンス) / 透析技術認定士 / 呼吸療法認定士
体外循環技術認定士 / 臨床ME専門認定士 / 特定高圧ガス取扱主任者 など

年2回まで研修費や交通費が支給されます。学会で発表する場合は回数の制限はありません。学術活動のサポートが充実しているので入職後もスキルアップが望めます。

募集概要

採用予定日 2022年4月1日 (木)

応募書類

- ・履歴書 (写真貼付)
- ・卒業 (見込み) 証明書
- ・成績証明書

※個人情報厳重に取り扱い、お預かりさせていただきます

選考方法

書類選考、面接

出願方法

恵寿総合病院HP 人材募集ページよりマイナビ経由でエントリーしてください

給与・勤務体系

給与

198,300円 (大卒)
192,300円 (短大・専門卒)

賞与

年2回

諸手当

資格手当 (20,000円)
通勤手当 (上限30,000円)

その他

公的資格祝金
認定取得
50,000円他

宿舍案内



職員専用ワンルームマンション完備
○2008年竣工 ○60室 ○バス・トイレ独立型
○賃料: 33,000円/月 (ネット・水道料金込。電気・ガス別。)
恵寿総合病院より徒歩1分、ショッピングモール徒歩2分
※満室の場合は物件紹介いたします。

応募・お問合せ先

〒926-8605 石川県七尾市富岡町94番地
社会医療法人財団董仙会 (とうせんかい) 本部 総務部 総務課

Tel 0767-52-3211 (代)

Mail soumu@keiju.co.jp



JR金沢駅から 約1時間20分
JR七尾駅から 約5分



JR金沢駅 - JR七尾駅
各駅停車: 約1時間20分
特急: 約55分 七尾駅より送迎バスあり



JR金沢駅 - 北陸鉄道特急 和倉温泉行き
- 恵寿総合病院前 (桜町) バス停下車
午後のみ運行 約1時間10分



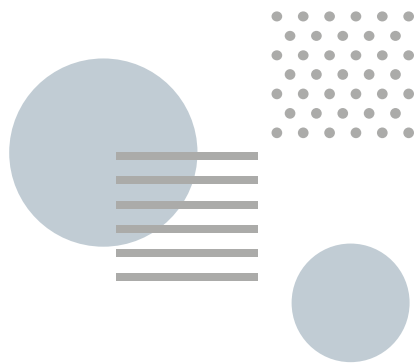
募集要項 (2020年4月現在)

高齢化率日本トップの医療圏で、日本一を目指している法人です。私たちの仲間になって患者さんのQOLと一緒に考えていきませんか?

最新の採用情報は
恵寿総合病院HPにて
ご確認ください。



<http://www.keiju.co.jp/recruit/pages>



けいじゅヘルスケアシステム
Keiju Healthcare System

<https://www.keiju-hcs.com/>