



Recruiting Guide 2022

看護師

Keiju Healthcare System

やりたい看護がここにある

けいじゅヘルスケアシステムの看護部では
スタッフ全員が自分らしく
笑顔で看護を続けられるように
一人ひとりの夢を実現するためのサポートをしています
あなたの夢をここで形にしてみませんか

病院理念 基本方針

いつでも、誰でも、たやすく、
安心して、診療を受けられる病院にする

信頼の心

私達は、患者・利用者の皆様の権利を尊重し、信頼される質の高い医療により、地域に貢献します

思いやりの心

私達は、思いやりのある病院・施設づくりに努めます

健全な経営

私達は、収支構造の安定した病院・施設を維持します

職員の健康と幸せ

私達は、重仙会の発展を通じ、職員の健康と幸せを築きます

看護部理念

・患者・ファミリーの心と看護提供し、地域社会の発展に貢献できるよう全力を尽くします

看護部 基本方針

・健康の回復と急性期看護
・人間としての尊敬と人権の尊重
・チーム医療と地域医療
・看護者の豊かな人間性と自己研鑽



◇病院説明

理念・看護部長挨拶 ... P.2-3

数字で見る病院紹介 ... P.4-5

最先端の取り組み ... P.6

◇人材育成・環境

新人教育スケジュール ... P.7

キャリアデザイン・資格取得 ... P.8-9

チーム医療 ... P.10

看護師の一日 ... P.11

◇その他

行事・イベント ... P.12

病院周辺観光地 ... P.13

募集要項 ... P.14-15



患者さんとそのご家族の思いを大切に

恵寿総合病院 看護部長 本橋 敏美

病院・看護部理念を基に、患者さんとそのご家族の思いを大切にしたい看護を目指しています。当院は、複数の病床機能を併せ持ち、急性期医療・慢性期医療の両方に対応しているケアミックス病院です。このことにより、看護者も急性期から慢性期のそれぞれの患者さんの回復過程に合わせた看護を実践することが求められています。新人看護師としてのスタートを急性期から慢性期までを選択して行うことができます。さらに、将来のなりたい姿やありたい自分を実現するためのキャリアデザインを支援します。



患者さんのそばで支えられる存在へ

恵寿金沢病院 看護部長 前大道 綾子

当院は、血液内科の患者さんが多く入院されている特性を持った病院です。私たちは、血液内科に特化した病院ということに誇りを持ち、専門的な知識と技術を向上することに努めています。病名の宣告、治療、今後の生活など揺れ動く患者さんのそばで支えられる存在であることを目指し、職員同士はお互いの意見を尊重しつつ良いかかわりを常に話し合っています。個々が目指す看護を周りがサポートする、そんな環境を大事にしています。

数字で見る病院紹介

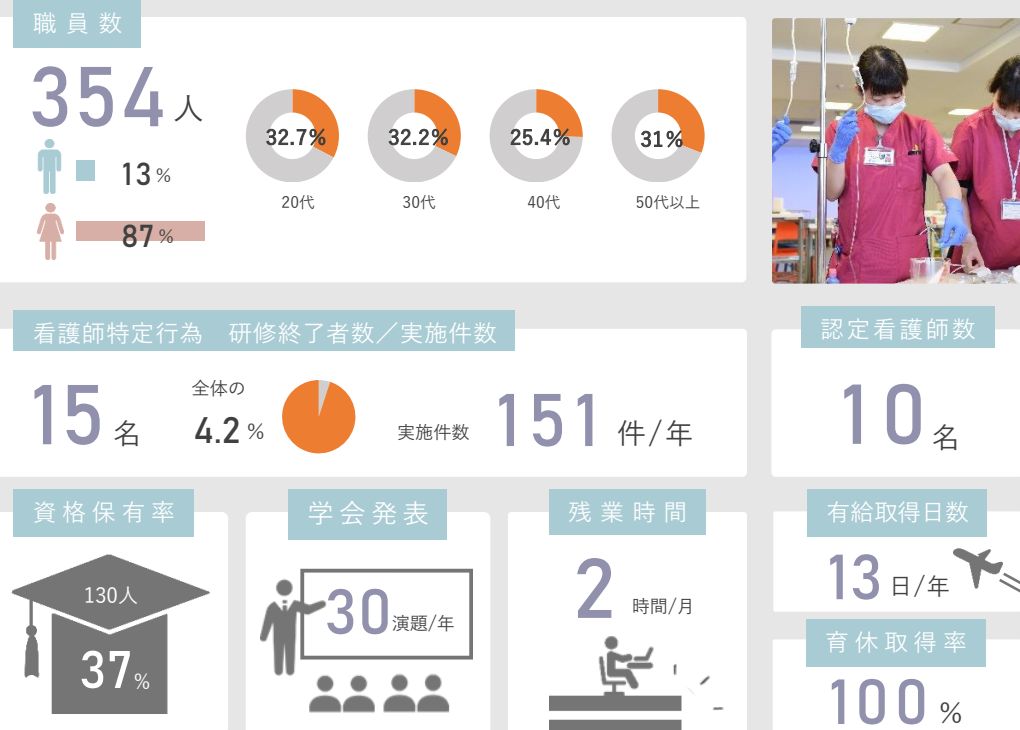
それぞれの病院の特徴を数字でご紹介します。

恵寿総合病院 2020年3月時点

昭和9年設立。患者さんや地域社会から選んでいただける質の高い医療の提供を目指し、全国に先駆けたIT化によって医療から介護、福祉まで連続的なサービスを提供しています。

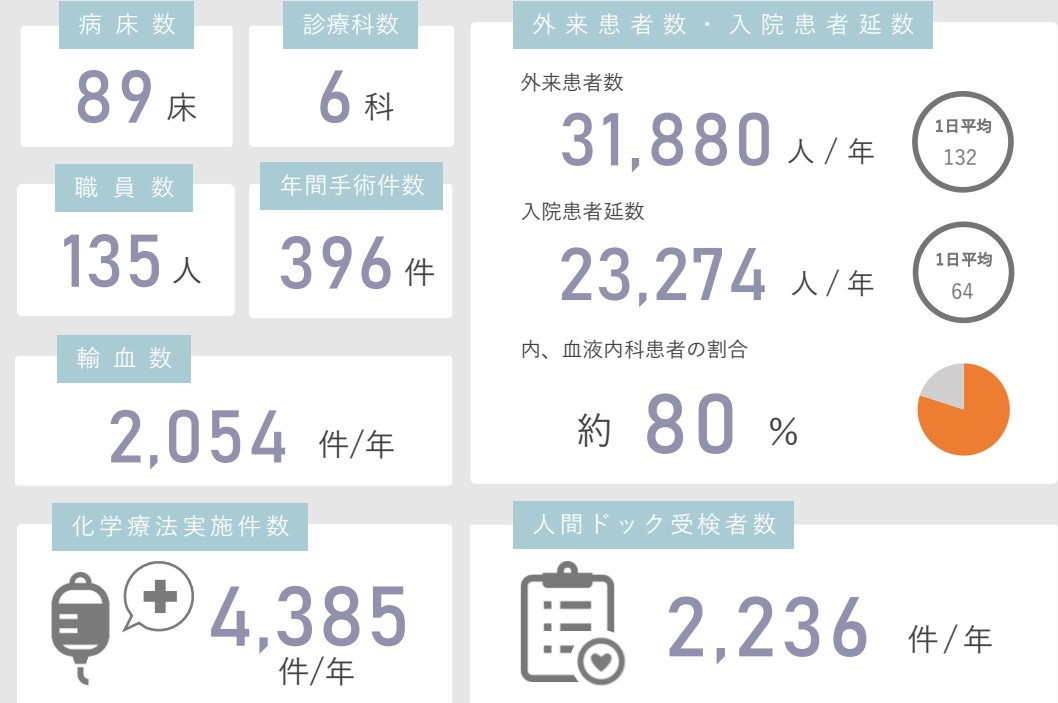


看護部



恵寿金沢病院 2020年3月時点

2014年にけいじゅヘルスケアシステムのグループとなり、2019年7月に5周年を迎えました。地域に根差した専門病院として、患者さん一人ひとりに最善の医療を提供しています。



看護部





けいじゅヘルケアシステム
最先端の取り組み

けいじゅヘルケアシステムでは、患者さんやご利用者の皆様により良い医療を提供できるように、最先端の新しい取り組みを取り入れています

2017年

- ・グッドデザイン特別賞受賞
- ・カルテコ導入

2018年

- ・ベンリー七尾店オープン

2019年

- ・活躍プロジェクト始動
- ・AI問診開始
- ・カルテコ
透析記録閲覧サービス開始
- ・ジェノプラン

2020年

- ・来院前問診



恵寿総合病院 ユニバーサル外来

「すべての人にやさしい外来」をコンセプトに作られた外来で、応募総数4,495件の中からBEST100に選定され、高い評価をいただき、2017年度グッドデザイン特別賞【未来づくり】を受賞しました。



Personal health Record
(カルテコ)

患者さんが検査・健診結果や薬の処方内容など病院受診時の診療情報をいつでもPCやスマートフォンで確認することができる無料の閲覧サービスです。



AI問診・来院前問診



タブレットを用いた問診システムで、患者さんごとに最適な問診をAIが自動で行います。導入によって問診時間が約10分短縮され、一人あたりの診察時間を増やすことができました。2020年6月には来院前に問診ができるサービスも開始しました。

看護部でも最新機器を導入中！

スポットチェックモニター



体温・血圧・脈拍・経皮的酸素飽和度・血糖値など測定した値を瞬時に電子カルテに転送します。

ピクトグラム



ベッドサイドで患者さんのバイタルやスケジュールを確認することができます。患者さんやご家族も閲覧することができ、情報共有が容易になりました。



新人教育
年間スケジュール

現場に適応する人材育成を目的に、臨床実践能力を養う研修を行っています。充実した教育プログラムを通して、皆さんの知識と技術のスキルアップを支援します

先輩からのメッセージ

2019年度入職
高木 真利絵



研修では、講義だけでなく採血・点滴、急変時対応などの実技も多く指導して頂きました。初めて患者さんに行うときは不安でしたが、研修での学びを活かし、少しずつ出来ることが増えたことで自信につながりました。また、研修は同じ悩みを持った新人同士の交流の場ともなり、リフレッシュにもなりました。学びを共有することで、私ももっと頑張ろうと思えた新人研修でした！

4月

- ・オリエンテーション
- ・電子カルテ操作
- ・採血・点滴シミュレーション

10月

- ・神経症状を正確にとらえよう

5月

- ・呼吸・循環のフィジカルアセスメント
- ・BLS
- ・急変時の対応

11月

- ・冬のアウトブレイクを阻止するために

6月

- ・看護倫理
- ・ハイリスク薬について
- ・危険予知トレーニング

12月

- ・手術を受ける患者看護
- ・リクエスト研修

7月

- ・多重業務シミュレーション
- ・気管挿管の準備と介助

1月

- ・血液浄化療法および看護について

8月

- ・メンタルヘルスケア
- ・薬剤・放射線暴露防止策について

2月

- ・気管内挿管の準備と介助

9月

- ・認知症患者さんのケア

3月

- ・新人研修まとめ





キャリアデザイン 資格取得について

看護部では、看護実践能力の向上を図り、患者さんにより良い看護を提供できるよう教育担当師長をおき、院内教育プログラムを企画・実施しています

教育担当者からの
メッセージ

教育担当・看護副部長
船山 真理子



新人看護師研修責任者をしてからもうすぐ10年目になります。看護師として一歩を踏み出すとても大事な時期に関わらせてもらいとても光栄に思っています。

皆さんの成長を支え見守り、安心して学べるよう環境を整えています。新人看護師さんが成長し、プリセプターとなり実習指導者を行えるようになってのを見るととてもうれしくなります。

日本看護協会版クリニカルラダーを活用したキャリアアップ支援で
目的意識を持って仕事に取り組みながら、着実に成長できます

STEP1 (0～2年目)

- ・助言を得てケアの受け手や状況のニーズをとらえる
- ・ケアの受け手や周囲の人々の意向を知る
- ・関係者と情報共有ができる
- ・基本的な看護手順に従い必要に応じ助言を得て看護を実践する

STEP2 (3～4年目)

- ・標準的な看護計画に基づき自立して看護を実践する
- ・ケアの受け手や状況（場）に応じた看護を実践する
- ・看護の展開に必要な関係者を特定し情報交換ができる
- ・ケアの受け手や周囲の人々の意向を看護に活かすことができる



STEP3 (5～7年目)

- ・ケアの受け手に合う個別的な看護を実践する
- ・ケアの受け手や状況（場）の特性をふまえた看護を実践する
- ・ケアの受け手やその関係者、多職種と連携ができる
- ・ケアの受け手や周囲の人々に意思決定に必要な情報提供や場の設定ができる



STEP4 (7年目～)

- ・幅広い視野で予測的判断をもち看護を実践する
- ・様々な技術を選択・応用し看護を実践する
- ・ケアの受け手を取り巻く多職種の力を調整し連携できる
- ・ケアの受け手や周囲の人々の意思決定に伴うゆらぎを共有でき、選択を尊重できる



各STEPごとの主な研修

事例研究
複数患者への対応-アセスメント強化
摂食嚥下ケアのための基礎と実際

介護医療院等の研修
迅速なフィジカルアセスメントで行う急変予測と対応
多職種連携のためのコミュニケーションスキル

退院支援研修(訪問看護ステーション、老健施設研修あり)
現場の事例で学ぶ対人対応力向上のためのコミュニケーション術
臨床コーチング入門編

管理者研修、多職種連携のためのコミュニケーションスキル
管理者に求められる倫理的なリーダーシップ
実習指導者研修

サポート体制

PNS (パートナーシップ・ナーシング・システム)

PNSは、看護師2人が協働してケアを行う「二人三脚型」の看護方式です。パートナーの技術や知識を実践的に学びながら、処置をよりスムーズに効率よく行うことができます。看護経験年数に関係なく、2人の看護師がパートナーシップを組んで複数の患者を受け持ち、対等な立場でお互いの特性・能力を活かしながら補完・協力し合い、看護業務を行っています。

看護研究支援体制

毎月1～2回外部講師として、北里大学 中山栄純准教授をお招きしています。看護研究についてアドバイスを受け、学術的な面において研究体制を支援しています。



資格取得を応援します！

認定資格取得や教育研修をサポートするため、研修期間中の給与の支給や交通費・受講料などを支給する制度があります。2016年には北陸の病院初の「看護師特定行為研修センター」を開設し、資格取得への充実した支援ができるようになりました。

実技研修

診察技術の演習では、指導者（医師）の監督のもとシミュレーターを使用し、肺音聴取や触診のフィジカルイグザミネーション・ロールプレイを行います。

講義

Eラーニングを導入しており、いつでも学習ができる環境を整えています。また、医師による講義も院内で受講することができます。



モバイル端末で いつでも・どこでも学習

病院のパソコンはもちろん、スマートフォンを使って、24時間いつでも講義を受講できます。見たい・知りたい情報をすぐに確認できるので、理解度に合わせた学習が可能です。



チーム医療

様々な場所で活躍する看護師

異なる職種のスタッフが連携・協力し、それぞれの専門スキルを発揮することで患者さんの意思を尊重した生活の質（QOL）向上のためのお手伝いをしています

看護部では主に特定看護師と認定看護師、特定行為研修を修了した認定看護師がチーム医療に関わり、ケア提供を行っています

「特定看護師」

看護師特定行為研修を修了した看護師を「特定行為看護師」と称しています

「認定看護師」

特定の看護分野において熟練した看護技術と知識を有することが認められた看護師です

Check!

ユニフォーム



一目で職種が分かるようにユニフォームの色を変えて、効率の良い業務を行っています



糖尿病ケアチーム

糖尿病患者さんに対し、食事療法・運動療法・薬物療法を行い血糖値の安定を図ることでよりよい生活が送れるよう支援している専門チームです。特定看護師が参加しています。



緩和ケアチーム

「住み慣れた地域で、自分らしい生活を送りたい」という患者さんの思いを実現するための支援を行うチームです。地域の関係機関と密な連携を図っています。定期的ながんサロンを開催しています。がん性疼痛看護認定看護師が参加しています。



認知症ケアチーム

患者さんが安心して入院生活を送れるようにサポートするチームです。毎週金曜日に患者さんやご家族からお話や悩みを聞き、ケアのアドバイスや情報提供を行う認知症看護相談を開催しています。認知症看護認定看護師が参加しています。



感染制御チーム

院内の感染対策全般にわたり、感染症の治療から耐性菌対策まで現場で活動しているチームです。インフルエンザやノロウイルスのような感染症の流行についても最前線で対策にあたっています。感染管理認定看護師が参加しています。

他にも様々なチームに関わり、活躍している看護師がいます！

褥瘡予防対策チーム

褥瘡を発生させないように、また可能な限り早く治すために、週1回の褥瘡回診と月1回の褥瘡予防対策委員会を開催し症例検討などを行っています。特定看護師が参加しています。

栄養サポートチーム（NST）

それぞれの専門知識を生かし、患者さんによりよい栄養療法を検討、提案する専門チームです。特定看護師が参加しています。

呼吸ケアサポートチーム（RST）

人工呼吸器を装着している患者さんへの管理方法の標準化や早期離脱などを目的としています。特定行為研修を修了した慢性呼吸器疾患認定看護師が参加しています。

救急救命実行委員会

救急時の対応に関する職員教育や救命救急に関する研修会・講演会の提案や運営を行っています。救急隊との症例検討会、意見交換を行って院内外での救命率を上げることができるよう活動しています。

日勤・長日勤

8:30~17:15 / 8:30~20:00

8:30 勤務開始

情報収集、点滴・内服薬準備
受け持ち患者挨拶

朝礼、伝達、検温、記録入力、ケア、点滴・注射

食事タイムアウト（配膳時の安全確認）
食事配膳・食事介助、与薬、集膳

13:30 昼休憩

残務確認、リシャッフル、カンファレンス

検温、記録入力

指示抜き、ケア、翌日の点滴準備

残務確認、再リシャッフル、患者ラウンド、
患者挨拶、翌日の検査確認・検査説明

17:15 日勤 勤務終了



夜勤

20:00~9:30

20:00 長日勤 勤務終了 夜勤 勤務開始

引き継ぎ
巡回・検温、消灯
記録入力

翌日朝の薬確認、当日分実施入力確認

巡回
体位変換

1:00 交代で仮眠

巡回、検温
採血、採尿
巡回、検温、点滴、モーニングケア

食事タイムアウト、食事配膳・食事介助、与薬
集膳

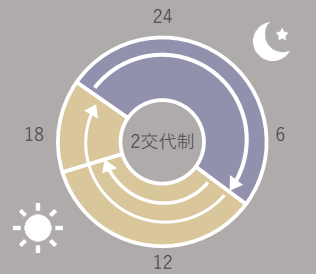
朝礼・伝達
看護記録・実施入力

9:30 夜勤 勤務終了



看護師の1日

変則2交代制の勤務体制で24時間患者さんを見守り、継続した看護を提供しています



所属部署により異なる場合がありますが、基本的に変則2交代制の勤務体制で業務を行っています。生活リズムが崩れにくく、夜勤明けにまとまった休日を取りやすいのが特徴です



1年間の 行事・イベント

入社してからの主な行事やイベントをご紹介します。紹介したもの以外にも、スキルアップに繋がる研修や多職種と交流できるイベントが多数あります

その他のイベント

- ・お花見
- ・懇談会
- ・ホスピタルビジット
- ・医志未来塾セミナー
- ・ドクターヘリ・防災ヘリ受け入れ訓練

宿泊研修 4月



新人職員を対象に、4月と7月に研修を開催しています。4月の研修では恵寿総合病院近くの旅館で1泊し、グループワークを通して同期との交流を深めながら研修を行います。先輩職員から様々な疑問や質問に対して体験を交えたアドバイスを聞くことができます。

プチナース ふれあい看護体験 5月



毎年5月の「看護の日」に保育園の園児を招いて開催しています。看護師さんと会話をしながら、看護の仕事を体験してもらっています。



七尾港まつり 7月



七尾四大祭りのひとつである七尾港まつりの総踊りにお揃いの浴衣で参加します。総踊りの後には、七尾湾を眺めながら花火を楽しめます。

けいじゅヘルスケアシステム大忘年会 12月



和倉温泉・加賀屋を会場に毎年董仙会・徳充会の職員約500名が集まります。能登医療地域研究会役員の先生方やパートナー企業の方々を招待し、かし芸やお楽しみ抽選会など賑やかな催し物を開催しています。

石川県
住みたいまち
ランキング
No.4

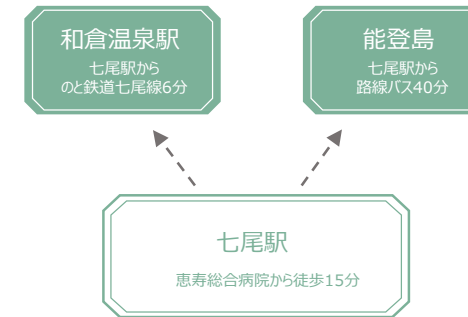
食・文化を楽しむ 石川県七尾市 恵寿総合病院周辺

七尾湾に面した自然豊かな地域です
毎年5月に開催される青柏祭(せいはいくさい)は、ユネスコの無形文化遺産に登録されています



青柏祭 写真提供：石川県観光連盟

【交通アクセス】



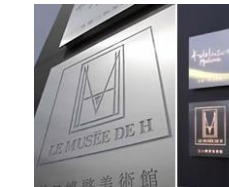
◇能登島 のとじま水族館

能登半島近海の魚を中心に約500種4万点の生き物を飼育展示する水族館です。日本海側初展示のジンバイザメに会うことができます。近くにはガラス美術館もあります。



◇和倉 和倉温泉街・辻口博啓美術館

和倉温泉街は開湯1200年の歴史ある温泉街です。美しい七尾湾を眺めながら足湯や温泉などの名湯を楽しむことができます。



美術館では七尾市出身のパティシエ辻口氏の技と芸術を展示、美術館と隣接するカフェスペースでは和倉店限定のスイーツを満喫できます。

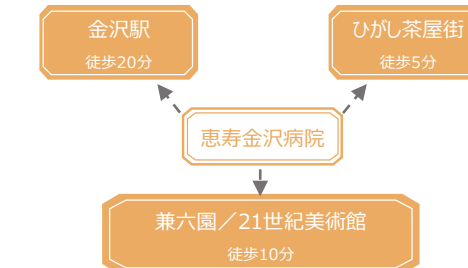
石川県
住みたいまち
ランキング
No.1

歴史・文化を楽しむ 石川県金沢市 恵寿金沢病院周辺

金沢観光に欠かせない21世紀美術館や兼六園など人気の観光エリアがすぐ近くにあり
特に、ひがし茶屋街は徒歩5分でアクセス可能で、昔ながらの趣ある街並みを楽しむことができます



【交通アクセス】



◇ひがし茶屋街

金沢文化を代表する茶屋街のひとつで、毎年多くの観光客が県内外から訪れます。町屋カフェや伝統工芸品を扱う店が立ち並び、情緒あふれる街並みは、国の重要伝統的建造物群保存地区にも選定されています。

◇兼六園

日本三名園のひとつで、歴代加賀藩主によって長い年月をかけて形作られてきた庭園です。四季折々の美しさを楽しめる庭園として多くの人に親しまれています。



写真提供：石川県観光連盟

◇金沢21世紀美術館

金沢市の中心に位置し、近代芸術や国際的アートを身近に観賞できる美術館です。中でも『スイミング・プール』が高い人気を誇っています。



写真提供：金沢市



募集要項

(2020年4月現在)

高齢化率日本トップの医療圏で、日本一を目指している法人です。私たちの仲間になって患者さんのQOLと一緒に考えていきませんか？

最新の採用情報は
恵寿総合病院HPにて
ご確認ください。



<http://www.keiju.co.jp/recruit/pages>

募集要項

応募資格	・看護師／助産師の資格を有する方、または取得見込みの方 ・2交代・3交代勤務のできる方
採用予定日	2022年4月1日
応募書類	・履歴書（写真貼付） ・卒業（見込み）証明書 ・成績証明書 ※個人情報厳重に取り扱い、お預かりさせていただきます。
選考方法	書類選考、面接
出願方法	恵寿総合病院HP 人材募集ページよりマイナビ経由でエントリーしてください

マイナビ看護学生WEBセミナー

恵寿総合病院について、
看護部長・看護副部長が紹介します。ぜひご覧ください！



給与・勤務体系

恵寿総合病院	給与	恵寿金沢病院	給与
助産師・看護師 (大学卒)	216,000円	助産師・看護師 (大学卒)	208,400円
看護師 (短大他卒)	208,400円	看護師 (短大他卒)	200,000円

諸手当	資格手当（20,000円）／通勤手当（上限30,000円）
賞与	年2回
退職金	退職金制度完備
その他	公的資格祝金 認定取得 50,000円他

宿舎案内



七尾地区	職員専用ワンルームマンション完備 ○2008年竣工 ○60室 ○バス・トイレ独立型 ○賃料：33,000円/月（ネット・水道料金込。電気・ガス別。） 恵寿総合病院より徒歩1分、ショッピングモール徒歩2分 ※満室の場合は物件紹介いたします。
金沢地区	自宅通勤以外の方は住居手当30,000円/月支給

応募・お問合せ先

〒926-8605
石川県七尾市富岡町94番地
社会医療法人財団董仙会 本部 総務部 総務課

Tel	0767-52-3211（代）
Mail	soumu@keiju.co.jp

アクセスマップ

恵寿総合病院：石川県七尾市富岡町94番地

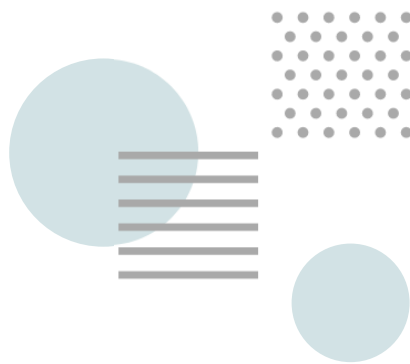


車	JR金沢駅から 約1時間20分 JR七尾駅から 約5分
電車	JR金沢駅－JR七尾駅 各駅停車：約1時間20分 特急：約55分 七尾駅より送迎バスあり
バス	JR金沢駅－北陸鉄道特急 和倉温泉行き －恵寿総合病院前（桜町）バス停下車 午後のみ運行 約1時間10分

恵寿金沢病院：石川県金沢市下新町6番26号



車	JR東京駅から 約6時間 JR金沢駅から 約10分
新幹線	JR東京駅－JR金沢駅 北陸新幹線で約2時間30分 JR金沢駅下車－徒歩20分
バス	JR金沢駅－尾張町バス停（徒歩3分）－ 北鉄バス12〔湯桶線〕六枚町行き－ 六枚町バス停降車－徒歩5分



けいじゅヘルスケアシステム
Keiju Healthcare System

<https://www.keiju-hcs.com/>