



第 1 章
概要
組織図

董仙会沿革

- 1934年 神野病院創立（初代病院長 神野 正隣（まさちか））
 63年 診療棟新築
 64年 救急病棟新築
 第二代病院長として神野 正一就任
 66年 職員宿舎「青翠寮」新築
 67年 第1病棟新築
 恵寿病院と改称し、医療法人財団 董仙会を設立（初代理事長 神野 正一）
 69年 大蔵省（現財務省）特定医療法人に認定
 75年 第2病棟新築
 80年 第3病棟新築（454床）
 82年 恵寿総合病院と改称
 84年 田鶴浜町の依頼で田鶴浜診療所開設
 関連法人として社会福祉法人 徳充会を開設（初代理事長 神野 正一）
 88年 鳥屋町（現中能登町）の依頼で鳥屋診療所開設
 89年 老人保健施設「和光苑」開設（新築として県初）
 93年 第三代病院長として神野 正博就任
 老人保健施設「鶴友苑」開設
 95年 第二代董仙会理事長に神野 正博就任
 97年 医療情報システム（オーダリングシステム）運用開始
 98年（財）日本医療機能評価機構より認定（200床以上の一般病院 B・北陸初） Ver.3.1
 99年 鳥屋町（現中能登町）在宅複合施設「ほのぼの」運営受託
 特別医療法人認可
 2000年 穴水町に恵寿鳩ヶ丘病院開設（143床）
 01年 けいじゅ在宅総合サービスセンター開設
 02年 電子カルテシステム運用開始
 03年 セントラルキッチン「けいじゅデリカサブライセンター」開設
 厚生労働省臨床研修指定病院（基幹型）認定
 病院内に病児保育室「あんず」設置
 05年（財）日本医療機能評価機構のリハビリテーション付加機能認定
 06年 中能登町に小規模多機能型居宅介護事業所「楽らく」開設
 07年 けいじゅ PET-CT センター開設
 08年 職員宿舎「ピオラ」「コニファー」新築
 第四代病院長として山本 達就任
 社会医療法人認可 11/1 より改称（全国9番目）
 サービス産業生産性協議会よりハイ・サービス日本 300 に選ばれる
 09年 けいじゅファミリークリニック開設
 けいじゅ PET-CT センターにリニアックセンターを併設
 恵寿鳩ヶ丘病院を介護療養型老人保健施設に転換（名称：恵寿鳩ヶ丘）
 10年 七尾市内一本杉通り商店街に小規模多機能型居宅介護事業所「けいじゅ一本杉」開設
 11年 神野 正博 社会福祉法人 徳充会第二代理事長就任
 東日本大震災の被災地へ救援チーム派遣
 石川県地域がん診療連携協力病院に指定
 患者第1駐車場（立体駐車場）新築
 13年 恵寿総合病院本館（223床）新築
 恵寿総合病院 80周年記念式典開催
 14年 第五代病院長として山本 健就任
 中能登町に小規模多機能型居宅介護事業所「恵寿みおや」開設
 金沢市に「恵寿金沢病院」開設（89床）
 15年 高齢者複合施設「ローレルハイツ恵寿」開設
 恵寿健康管理センター「人間ドック健診施設機能評価」認定
 病院外から電子カルテの閲覧、操作可能なリモートアクセスシステムを開始
 オンデマンド送迎サービス「楽のり君」開始
 本院3病棟6階に「Keiju Innovation Hub」開設
 「けいじゅ一本杉」内に「一本杉 Café」を開設
 16年 恵寿総合病院「外国人患者受入れ医療機関認証制度」（JMIP）取得
 恵寿総合病院事務部 ISO9001 2008 認証取得

概要（恵寿総合病院）

- 所在地 石川県七尾市富岡町94番地
 Telx 0767-52-3211（代表）
 Faxl 0767-52-3218（代表）
 開設者 社会医療法人財団 董仙会
 管理者 理事長 神野 正博
 病床数 一般病床426床
 届出 内科・循環器科・消化器内科・
 標榜科 神経内科・リハビリテーション科・
 小児科・放射線科・
 皮膚科・外科・消化器外科・
 乳腺外科・整形外科・
 脳神経外科・心臓血管外科・
 呼吸器外科・麻酔科・
 産婦人科・形成外科・
 美容外科・耳鼻咽喉科・
 眼科・泌尿器科

社会医療法人財団董仙会各施設

恵寿金沢病院

田鶴浜診療所
 鳥屋診療所 いきいき
 恵寿ローレルクリニック
 恵寿鳩ヶ丘クリニック

介護老人保健施設 和光苑
 介護老人保健施設 鶴友苑
 介護療養型老人保健施設 恵寿鳩ヶ丘
 恵寿居宅介護支援事業所けいじゅ
 在宅複合施設 ほのぼの
 デイサービスセンター いこい
 小規模多機能型居宅介護事業所 けいじゅ一本杉
 小規模多機能型居宅介護事業所 恵寿みおや
 小規模多機能型居宅介護事業所 楽らく
 けいじゅデリカサブライセンター
 医療福祉ショップ めぐみ

社会福祉法人徳充会各施設

青山彩光苑リハビリテーションセンター
 青山彩光苑ライフサポートセンター
 バリアフリーホーム セレナ青山
 青山彩光苑穴水ライフサポートセンター
 相談支援 キララ
 青山彩光苑ワークセンター田鶴浜
 さいこうえんの障害者生活支援センター
 さいこうえん障害者就業・生活支援センター
 石川県精育園
 相談支援 スマイルS

特別養護老人ホーム エレガントなぎの浦
 ケアハウス アンジェリィなぎの浦
 特別養護老人ホーム エレガントなつるはま
 高齢者複合施設 ローレルハイツ恵寿
 ヘルパーステーション ローレル
 デイサービスセンター もみの木苑
 デイサービスセンター ふれあいの里

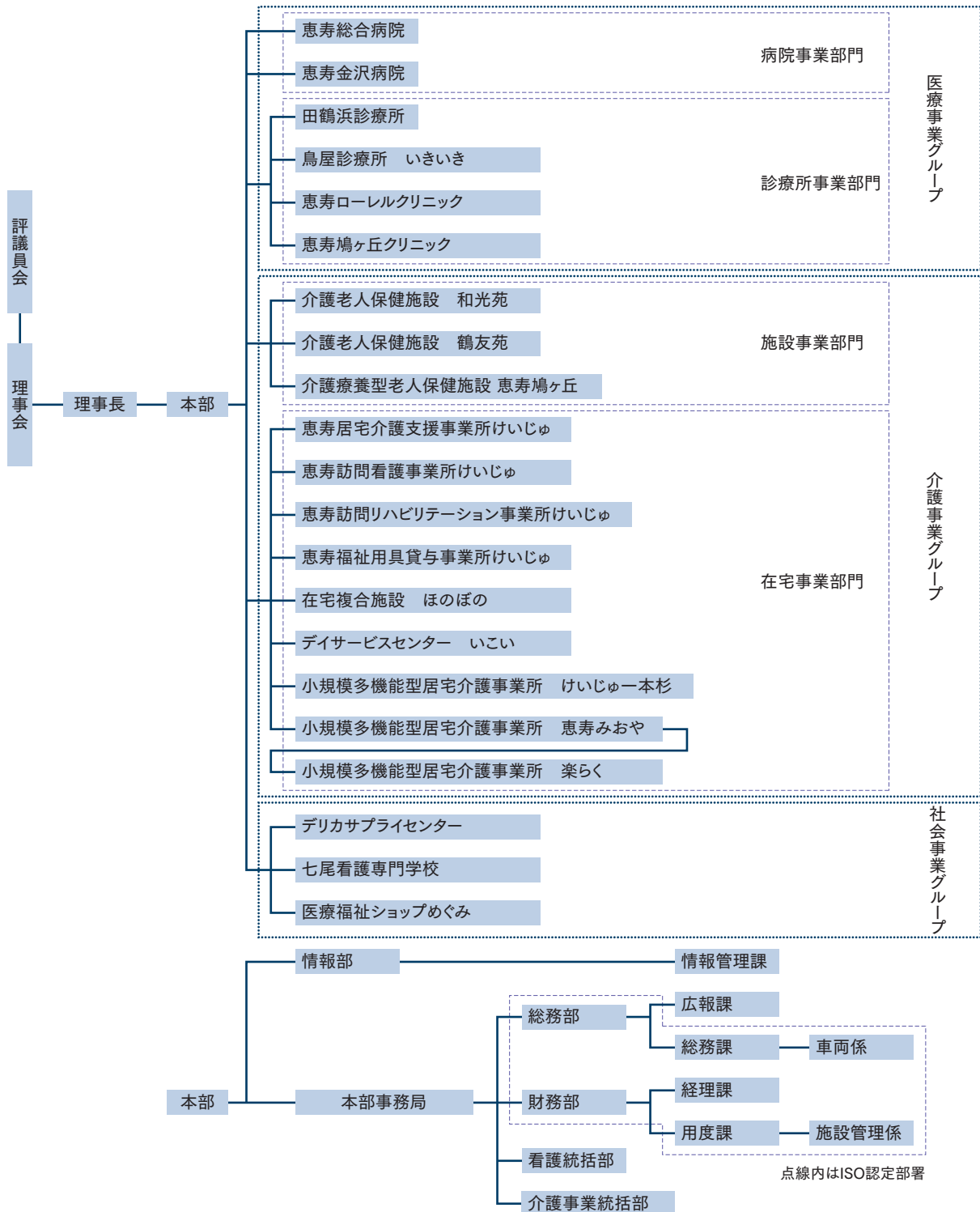
健康増進センター アスロン

健康保険医療機関	地糖尿病透析予防指導管理料
国民健康保険療養取扱機関	夜間休日救急搬送医学管理料
労災保険指定取扱機関	開放型病院共同指導料
母体保護法指定医	地域連携診療計画管理料
身体障害者福祉法指定医	地域連携診療計画退院時指導料(Ⅰ)
更生医療指定取扱機関	ハイリスク妊産婦共同管理料(Ⅰ)
生活保護法指定取扱機関	がん治療連携計画策定料
療育医療指定取扱機関	がん治療連携指導料
結核予防法指定取扱機関	肝炎インターフェロン治療計画料
短期人間ドック指定病院	薬剤管理指導料
原子爆弾被爆者一般疾病医療取扱機関	医療機器安全管理料1
健康審査機関指定病院	ニコチン依存症管理料
全国健康保険協会管掌健康保険生活習慣病予防健診医療機関	持続血糖測定器加算
自動車事故後遺障害認定病院	H P V 核酸検出
労災保険二次健診等給付医療機関	H P V 核酸検出及びH P V 核酸検出(簡易ジェノタイプ判定)
二次救急指定病院	検体検査管理加算(Ⅱ)
臨床研修指定病院	心臓カテーテル法による諸検査の血管内視鏡検査加算
日本医療機能評価機構認定病院	植込型心電図検査
石川県地域がん診療連携協力病院	時間内歩行試験
短期入院協力病院	皮下連続式グルコース測定
産科医療補償制度加入機関	神経学的検査
難病法の指定医療機関	コンタクトレンズ検査料Ⅰ
児童福祉法に基づく指定小児慢性特定疾病指定医療機関	小児食物アレルギー負荷検査
〔健康保険法関係〕	センチネルリンパ節生検
一般病棟入院基本料 7対1	画像診断管理加算1
障害者施設等入院基本料 10対1	ポジトロン断層撮影又はポジトロン断層・
総合入院体制加算2	コンピューター断層複合撮影
臨床研修病院入院診療加算1	CT撮影及びMRI撮影
救急医療管理加算	大腸CT撮影加算
超急性期脳卒中加算	抗悪性腫瘍剤処方管理加算
妊産婦緊急搬送入院加算	外来化学療法加算1
在宅療養後方支援病院	無菌製剤処理料
診療録管理体制加算1	心大血管疾患リハビリテーション料(Ⅰ)
医師事務作業補助体制加算1 15対1	脳血管疾患リハビリテーション料(Ⅰ)
急性期看護補助体制加算3 50対1	運動器リハビリテーション料(Ⅰ)
特殊疾患入院施設管理加算	呼吸器リハビリテーション料(Ⅰ)
療養環境加算	がん患者リハビリテーション料
無菌治療室管理加算1	通則5及び6に掲げる手術
無菌治療室管理加算2	脳刺激装置植込術(頭蓋内電極植込術を含む)及び
栄養サポートチーム加算	脳刺激装置交換術
医療安全対策加算1	乳がんセンチネルリンパ節加算2
感染防止対策加算1(感染防止対策地域連携加算)	経皮的冠動脈形成術
患者サポート体制充実加算	経皮的冠動脈ステント留置術
ハイリスク妊娠管理加算	経皮的中隔心筋焼灼術
退院調整加算	ペースメーカー移植術、ペースメーカー交換術
救急搬送患者地域連携紹介加算	植込型心電図記録計移植術及び
救急搬送患者地域連携受入加算	植込型心電図記録計摘出術
総合評価加算	大動脈バルーンパンピング法(ⅠABP法)
呼吸ケアチーム加算	胃瘻造設術
病棟薬剤業務実施加算	早期悪性腫瘍大腸粘膜下層剥離術
データ提出加算2	体外衝撃波腎・尿管結石破碎術
ハイケアユニット入院医療管理料2	輸血管理料(Ⅱ)
回復期リハビリテーション病棟入院料1	輸血適正使用加算(輸血管理料Ⅱ)
(体制強化加算, 充実加算)	貯血式自己血輸血管理体制加算
地域包括ケア病棟入院料1(看護職員配置加算)	人工肛門・人工膀胱造設術前処置加算
入院食事療法(Ⅰ)	胃瘻造設時嚥下機能評価加算
糖尿病合併症管理料	麻酔管理料(Ⅰ)
がん性疼痛緩和指導管理料	
がん患者指導管理加算1	
がん患者指導管理加算2	

日本外科学会外科専門医制度修練施設
日本消化器外科学会専門医修練施設
日本消化器病学会専門医制度認定施設
日本脳卒中学会専門医認定研修教育病院
日本神経学会専門医制度教育関連施設
日本内科学会認定内科専門医教育関連施設
日本糖尿病学会認定教育施設
日本感染症学会専門医研修施設
日本眼科学会専門医制度研修施設
日本泌尿器科学会専門医教育施設
日本皮膚科学会認定専門医研修施設
日本循環器学会認定循環器専門医研修関連施設
日本救急医学会認定 救急科専門医指定施設
日本整形外科学会認定医研修施設
日本脳神経外科学会指定訓練施設
日本胸部外科学会認定医制度関連施設（金沢医科大学）
関連施設認定（基幹病院：金沢医科大学 呼吸器外科）
日本麻酔科学会認定施設
日本リハビリテーション医学会認定研修施設
日本血液学会認定血液研修施設
日本呼吸器学会関連施設認定
日本消化器内視鏡学会認定指導施設
日本呼吸器内視鏡学会関連施設（金沢大学附属病院）
日本がん治療認定医機構認定研修施設
日本乳癌学会認定関連施設
日本透析医学会教育関連施設認定証（金沢医科大学）
日本プライマリ・ケア連合学会「家庭医療後期研修プログラム」認定
日本栄養士会栄養サポートチーム担当者研修認定教育施設
日本栄養療法推進協議会 NST 稼働施設認定証（JCNT）
日本静脈経腸栄養学会 NST 稼働施設認定証（JSPEN）

董仙会組織図

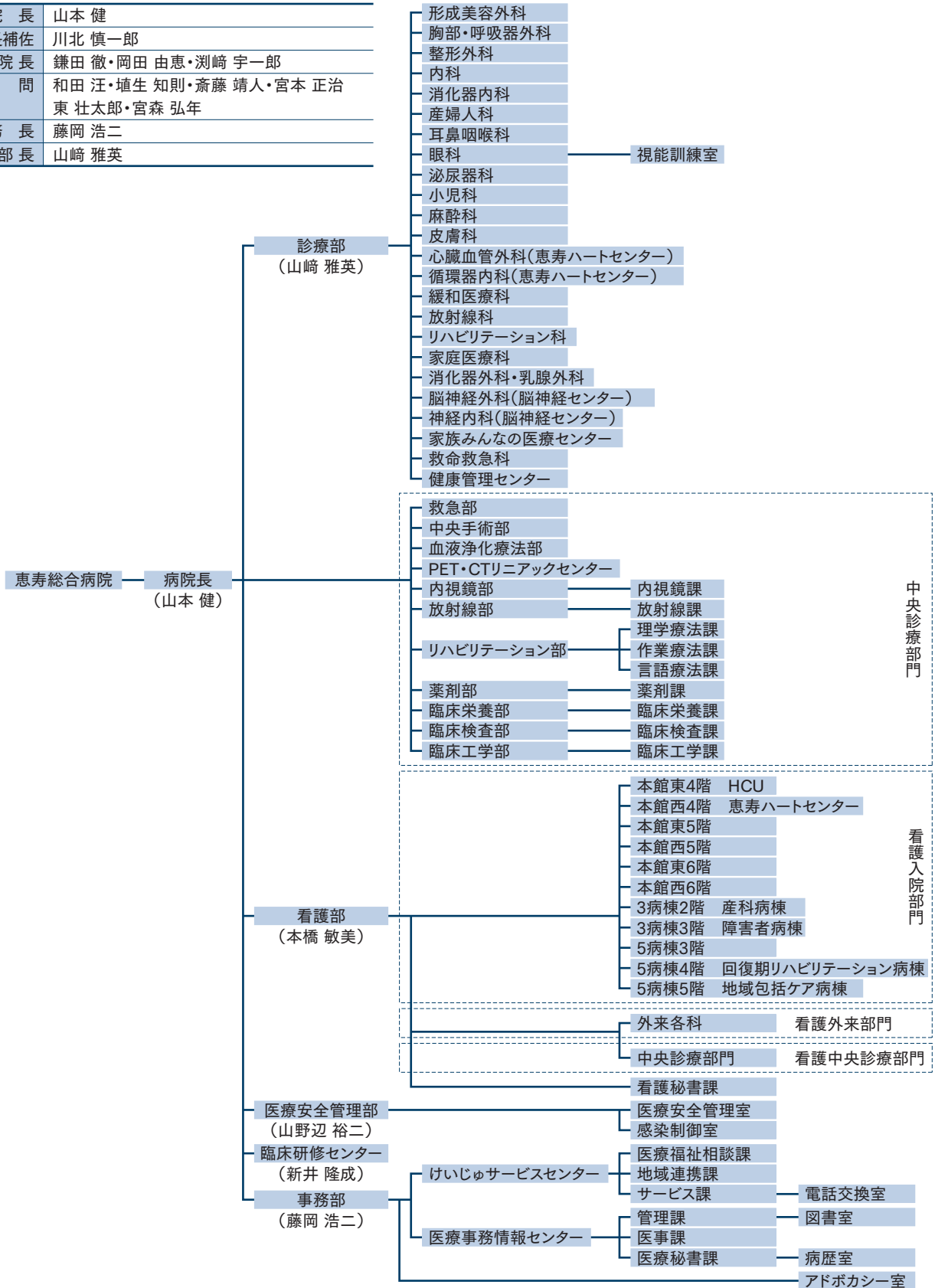
2016年4月



恵寿総合病院組織図

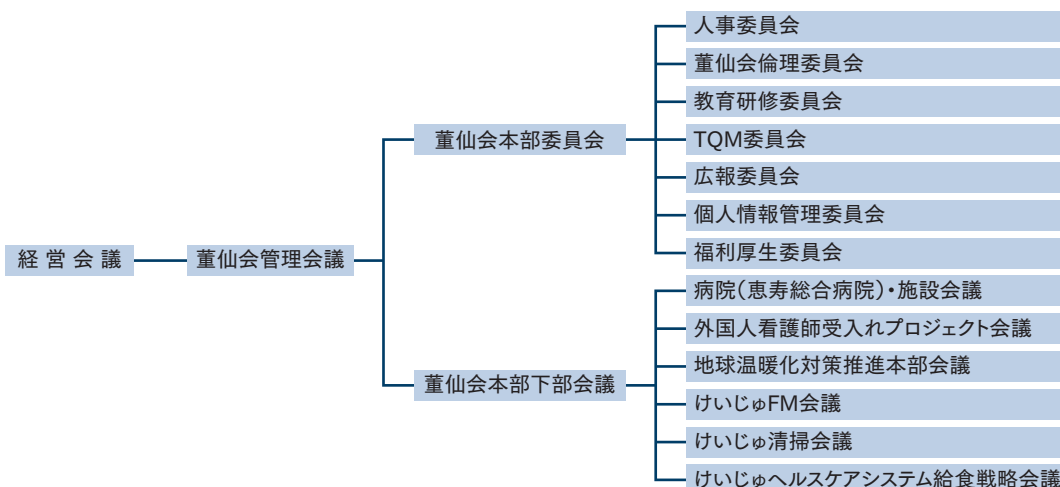
2016年4月

病院長	山本 健
病院長補佐	川北 慎一郎
副病院長	鎌田 徹・岡田 由恵・瀧崎 宇一郎
顧問	和田 汪・埴生 知則・齋藤 靖人・宮本 正治 東 壮太郎・宮森 弘年
事務長	藤岡 浩二
診療部長	山崎 雅英



董仙会会議・委員会

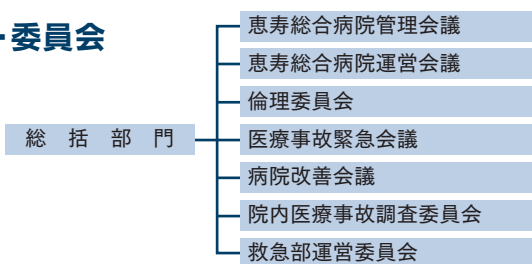
2016年4月



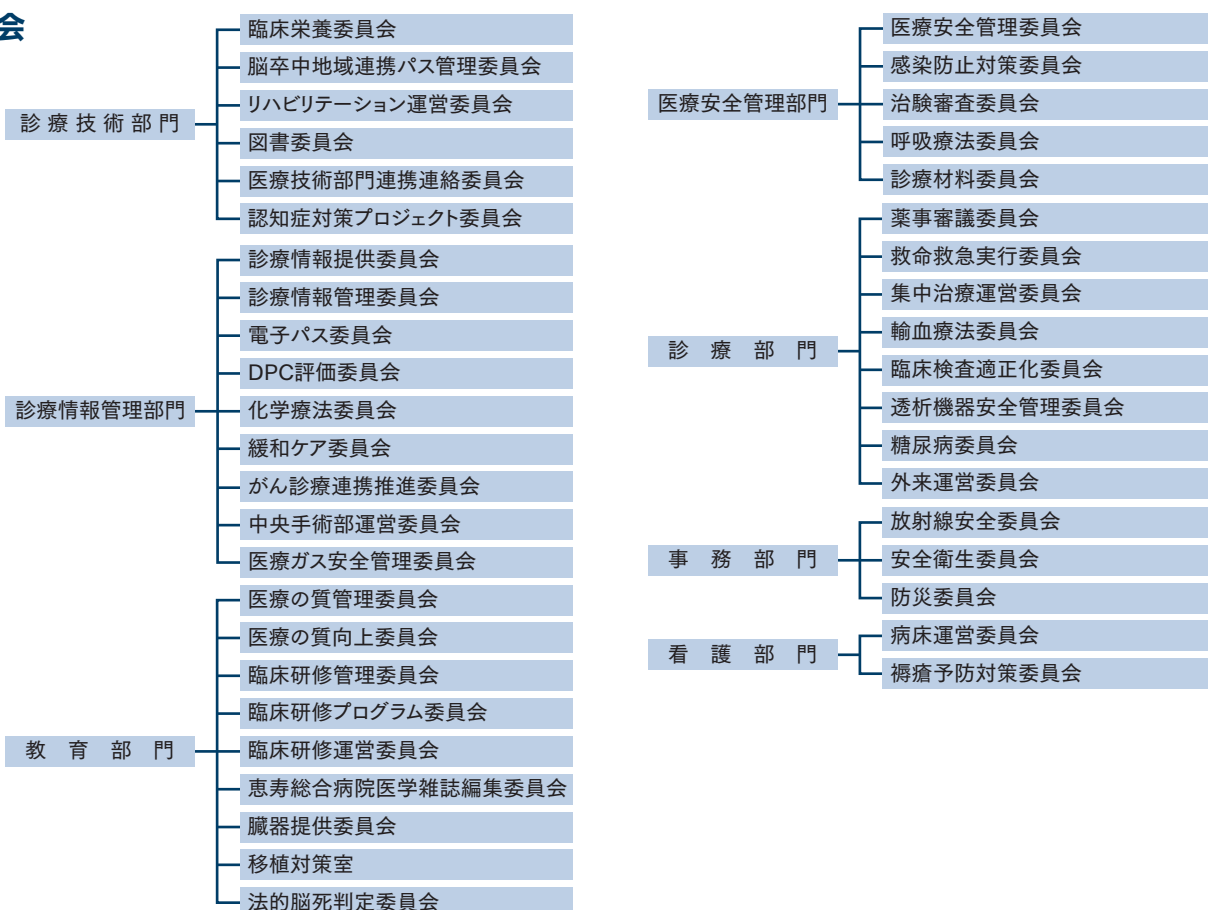
恵寿総合病院会議・委員会

2016年4月

会議・委員会

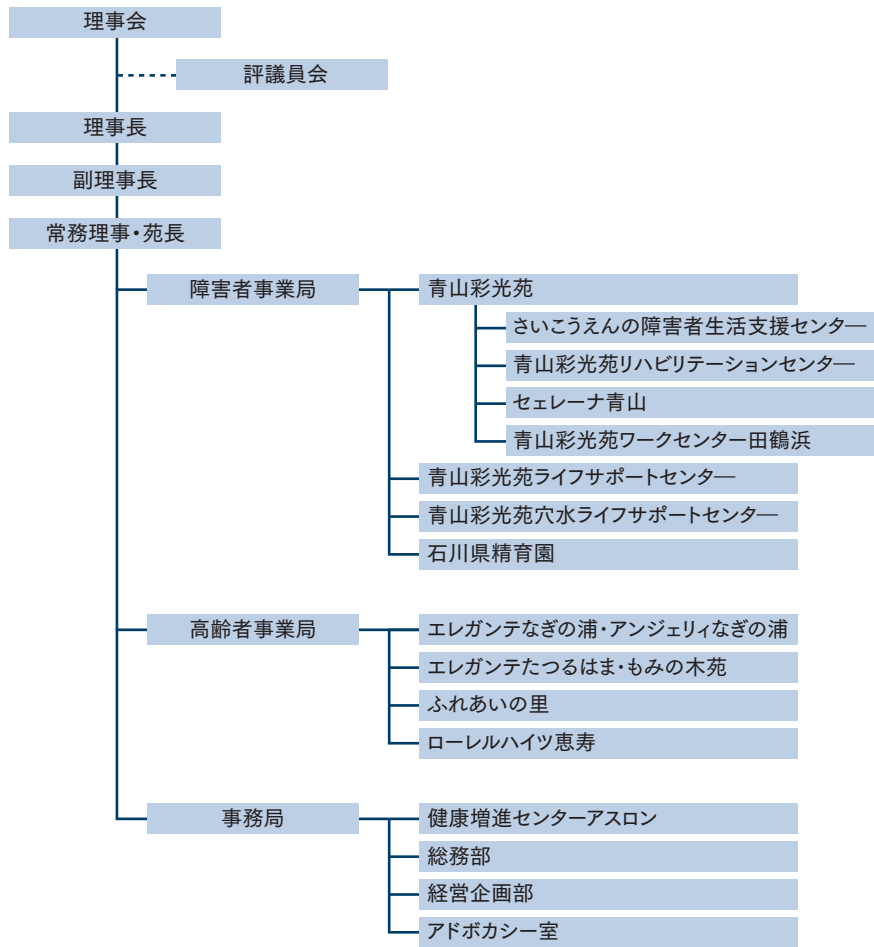


委員会



徳充会組織図

2016年4月



董仙会人員の推移

単位：人

職種別人員	2014年4月1日現在			2015年4月1日現在			2016年4月1日現在			
	恵寿総合病院	他施設	合計	恵寿総合病院	他施設	合計	恵寿総合病院	他施設	合計	
医 師	男	53	5	58	54	15	69	55	15	70
	女	10	0	10	8	2	10	10	1	11
薬 剤 師	男	6	0	6	7	1	8	7	1	8
	女	3	0	3	4	5	9	4	3	7
臨床検査技師	男	7	0	7	8	2	10	9	1	10
	女	16	0	16	15	4	19	16	6	22
診療放射線技師	男	11	0	11	11	2	13	12	0	12
	女	5	0	5	8	2	10	6	4	10
理学療法士	男	24	7	31	31	10	41	38	12	50
	女	12	1	13	14	3	17	13	5	18
作業療法士	男	7	3	10	7	3	10	8	2	10
	女	14	6	20	15	6	21	16	7	23
言語聴覚士	男	1	0	1	1	0	1	0	0	0
	女	5	0	5	5	0	5	7	0	7
臨床工学技士	男	10	0	10	12	0	12	12	0	12
	女	4	0	4	5	0	5	6	0	6
視能訓練士	男	0	0	0	0	0	0	1	0	1
	女	3	0	3	3	0	3	2	0	2
臨床心理士	男	1	0	1	1	0	1	1	0	1
	女	0	0	0	0	0	0	0	0	0
管理栄養士	男	1	0	1	1	0	1	1	0	1
	女	7	5	12	8	7	15	10	7	17
救急救命士	男	1	0	1	0	0	0	0	0	0
	女	0	0	0	0	0	0	0	0	0
義肢装具士	男	0	1	1	0	1	1	0	1	1
	女	0	0	0	0	0	0	0	0	0
社会福祉士	男	0	3	3	0	2	2	0	2	2
	女	10	3	13	10	6	16	13	6	19
健康運動指導士	男	0	0	0	0	0	0	0	0	0
	女	1	0	1	1	0	1	1	0	1
保 健 師	男	0	0	0	0	0	0	0	0	0
	女	5	0	5	6	0	6	4	0	4
助 産 師	男	0	0	0	0	0	0	0	0	0
	女	11	0	11	11	0	11	11	0	11
看 護 師	男	37	0	37	39	2	41	33	8	41
	女	255	36	291	264	122	386	262	134	396
准看護師	男	6	0	6	6	0	6	5	1	6
	女	47	36	83	45	37	82	39	43	82
介護福祉士	男	0	26	26	0	29	29	0	29	29
	女	5	115	120	5	119	124	4	122	126
介護職員	男	0	7	7	0	8	8	0	10	10
	女	3	53	56	2	58	60	2	62	64
介護支援専門員 (ケアマネジャー)	男	0	2	2	0	2	2	0	2	2
	女	0	15	15	0	16	16	0	16	16
看護補助者	男	0	0	0	0	0	0	0	0	0
	女	60	0	60	62	6	68	58	6	64
事 務 員	男	32	7	39	33	8	41	33	9	42
	女	79	7	86	86	16	102	87	21	108
運 転 手	男	3	6	9	4	8	12	5	8	13
	女	0	0	0	0	0	0	0	0	0
警 備 員	男	2	7	9	2	7	9	2	7	9
	女	0	0	0	0	0	0	0	0	0
その他	男	2	1	3	1	1	2	1	1	2
	女	6	3	9	5	5	10	6	5	11
小計	男	204	75	279	218	101	319	223	109	332
	女	561	280	841	582	414	996	577	448	1025
合計		765	355	1,120	800	515	1,315	800	557	1,357

徳充会人員の推移

単位：人

職種別人員		2014年4月1日現在	2015年4月1日現在	2016年4月1日現在
医師	男	1	1	1
	女	0	0	0
理学療法士	男	2	2	2
	女	2	2	2
作業療法士	男	2	2	2
	女	2	2	2
あん摩マッサージ指圧師	男	1	1	2
	女	0	0	0
管理栄養士	男	0	0	0
	女	4	7	7
健康運動士	男	0	0	0
	女	4	4	4
社会福祉士	男	7	7	6
	女	8	9	9
精神保健福祉士	男		0	1
	女		0	0
看護師	男	0	0	0
	女	18	23	23
准看護師	男	0	0	0
	女	16	17	18
介護福祉士	男	41	39	42
	女	116	119	129
介護職員	男	29	33	36
	女	65	84	94
介護支援専門員 (ケアマネジャー)	男	1	1	1
	女	4	4	4
社会福祉主事	男	1	1	1
	女	2	3	2
事務員	男	6	7	6
	女	13	13	13
運転手	男	8	9	8
	女	0	0	0
その他	男	11	10	8
	女	4	3	5
小計	男	110	113	116
	女	258	290	312
合計		368	403	428