



第 4 章

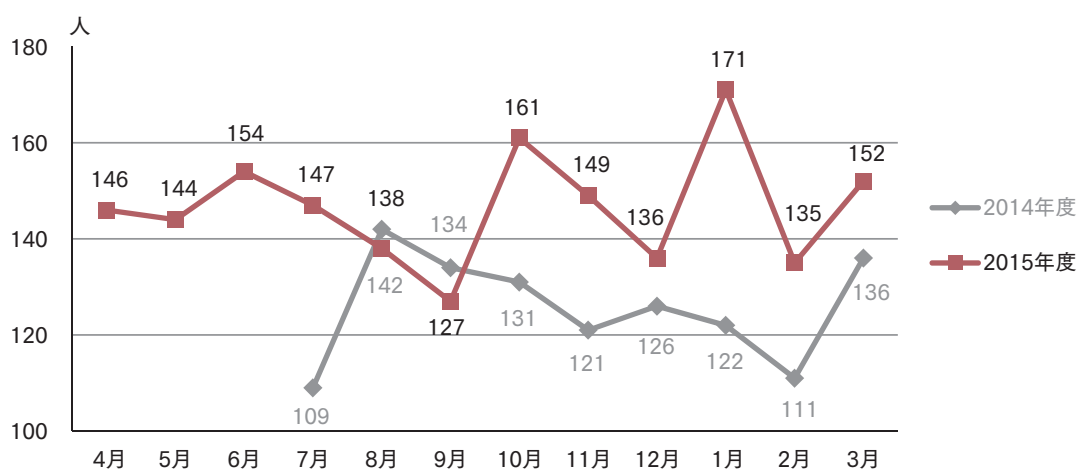
恵寿金沢病院
診療統計・医療の質

入院患者数

新入院患者数の推移

単位：人

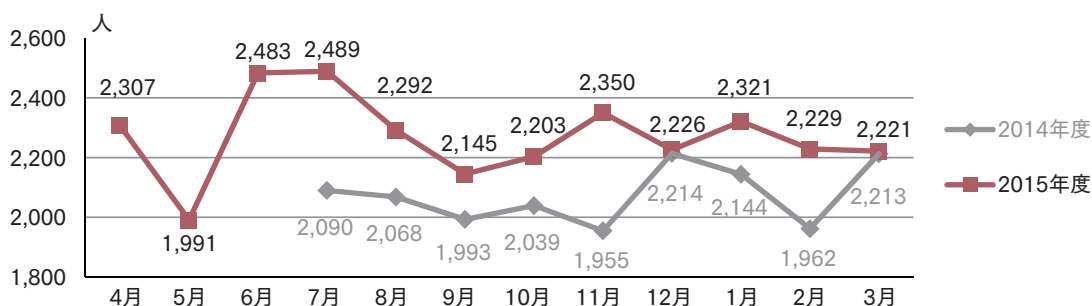
	2015年 4月	5月	6月	7月	8月	9月	10月	11月	12月	2016年 1月	2月	3月	合計
内科	89	87	80	98	88	86	100	94	80	108	86	96	1,092
外科	23	27	38	23	18	17	25	19	26	22	19	20	277
整形外科	20	20	28	18	23	13	26	25	19	30	23	26	271
眼科	14	10	8	8	9	11	10	11	11	11	7	10	120
合計	146	144	154	147	138	127	161	149	136	171	135	152	1,760



延入院患者数の推移

単位：人

	2015年 4月	5月	6月	7月	8月	9月	10月	11月	12月	2016年 1月	2月	3月	合計
内科	1,734	1,570	1,793	1,872	1,656	1,485	1,649	1,673	1,624	1,622	1,646	1,602	19,926
外科	159	152	251	186	184	179	165	185	238	249	201	269	2,418
整形外科	384	249	424	412	433	456	365	471	340	423	368	325	4,650
眼科	30	20	15	19	19	25	24	21	24	27	14	25	263
合計	2,307	1,991	2,483	2,489	2,292	2,145	2,203	2,350	2,226	2,321	2,229	2,221	27,257
日当たり平均	77	64	83	80	74	72	71	78	72	75	77	72	74

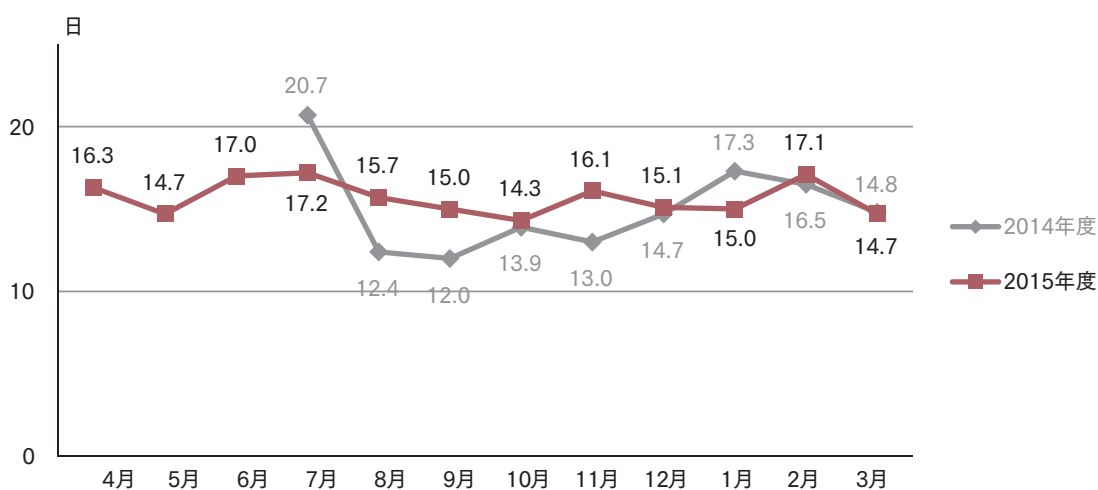


平均在院日数・病床利用率

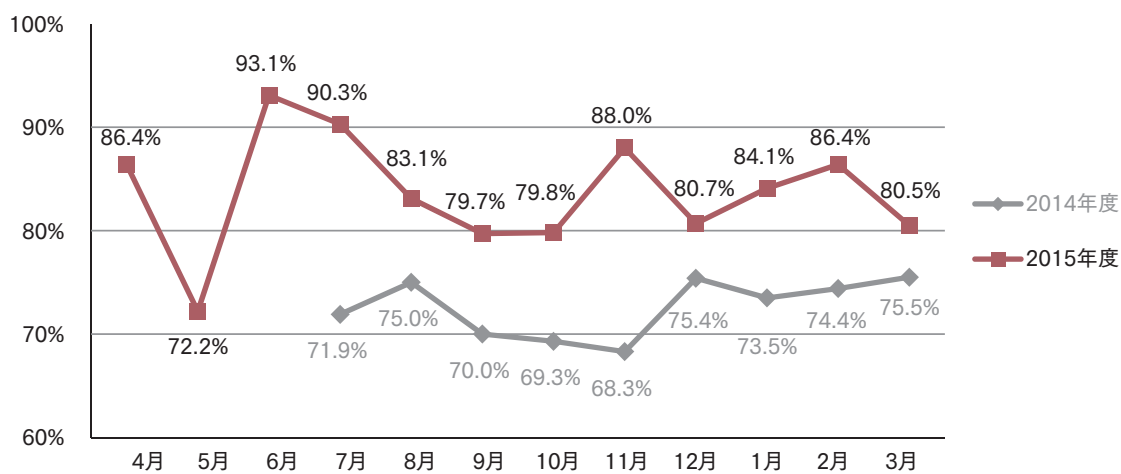
平均在院日数（全病棟）

単位：日

	2015年 4月	5月	6月	7月	8月	9月	10月	11月	12月	2016年 1月	2月	3月
内科	18.6	16.8	21.6	18.1	17.2	16.1	16.4	16.6	17.6	15.3	17.8	15.9
外科	5.7	5.1	6.3	6.3	9.7	8.6	6.2	8.2	8.6	10.0	9.9	12.5
整形外科	16.4	13.2	16.6	18.8	20.6	27.6	11.9	18.2	14.3	13.6	13.6	13.6
眼科	1.1	1.0	1.3	1.0	1.1	1.0	1.4	0.9	1.2	1.0	1.0	1.5
月当たり平均	16.3	14.7	17.0	17.2	15.7	15.0	14.3	16.1	15.1	15.0	17.1	14.7

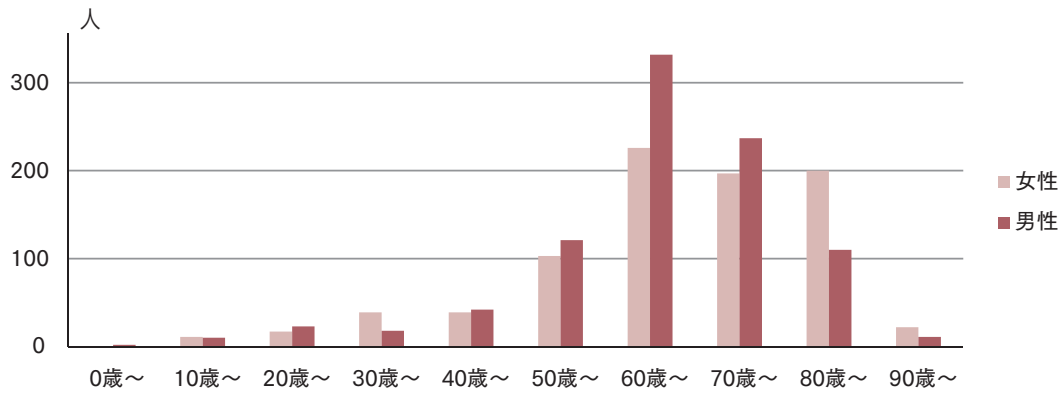


病床利用率（全病棟）

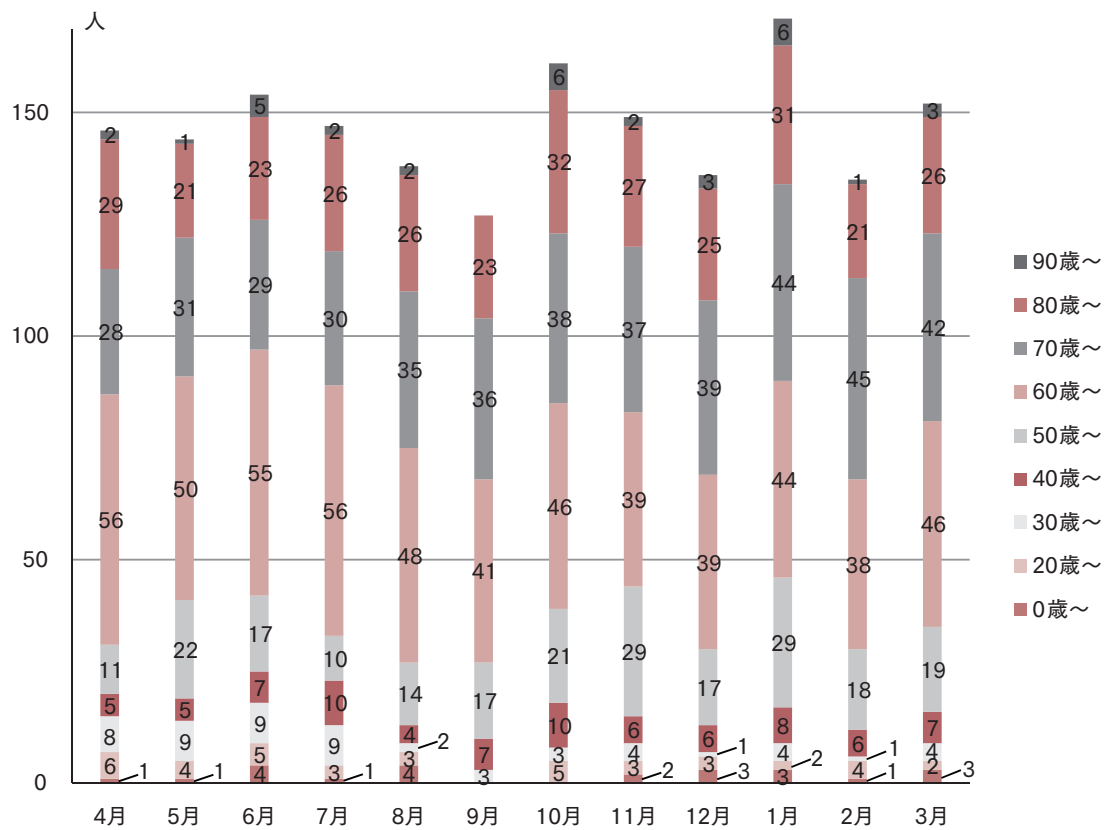


年代別（男女別）新入院患者数

■ 2015年度新入院患者数



年代別新入院患者数の推移



外来患者数

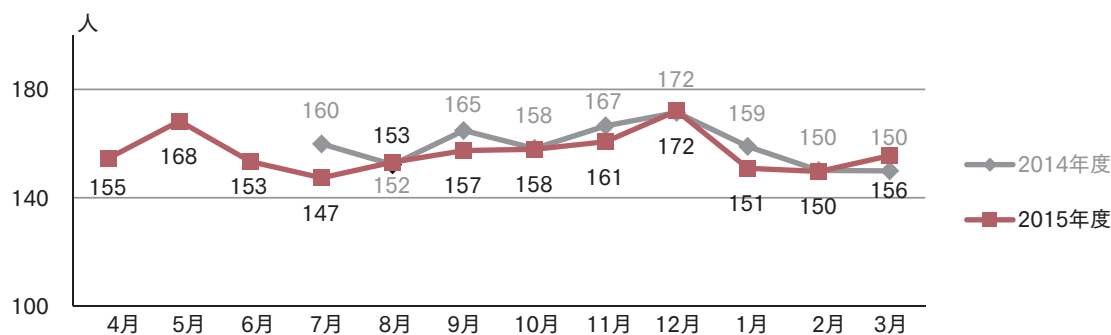
外来患者数の推移

※上段：患者延数 下段：1日当たりの平均患者数

単位：人

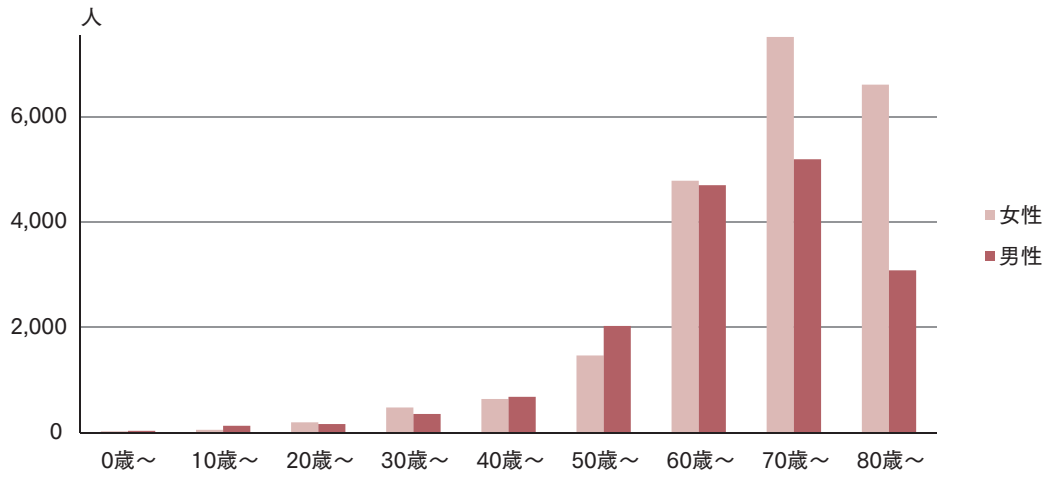
	2015年 4月	5月	6月	7月	8月	9月	10月	11月	12月	2016年 1月	2月	3月	合計
内科	1,076	995	1,034	1,078	1,098	1,039	1,151	1,124	1,115	1,022	1,046	1,088	12,866
	51	55	47	49	55	55	55	59	59	54	52	49	53
外科	211	224	314	269	245	243	282	257	265	195	222	229	2,956
	10	12	14	12	12	13	13	14	14	10	11	10	12
整形外科	1,635	1,493	1,674	1,585	1,424	1,397	1,571	1,409	1,575	1,410	1,457	1,747	18,377
	78	83	76	72	71	74	75	74	83	74	73	79	76
眼科	281	283	314	271	269	280	276	237	283	211	243	305	3,253
	13	16	14	12	13	15	13	12	15	11	12	14	13
耳鼻咽喉科	43	35	38	39	27	32	36	26	32	28	26	53	415
	5	5	4	4	3	4	4	4	4	4	4	5	4
合計	3,246	3,030	3,374	3,242	3,063	2,991	3,316	3,053	3,270	2,866	2,994	3,422	37,867
日当たり合計	155	168	153	147	153	157	158	161	172	151	150	156	156
稼働日	21	18	22	22	20	19	21	19	19	19	20	22	242

■ 1日当たり平均

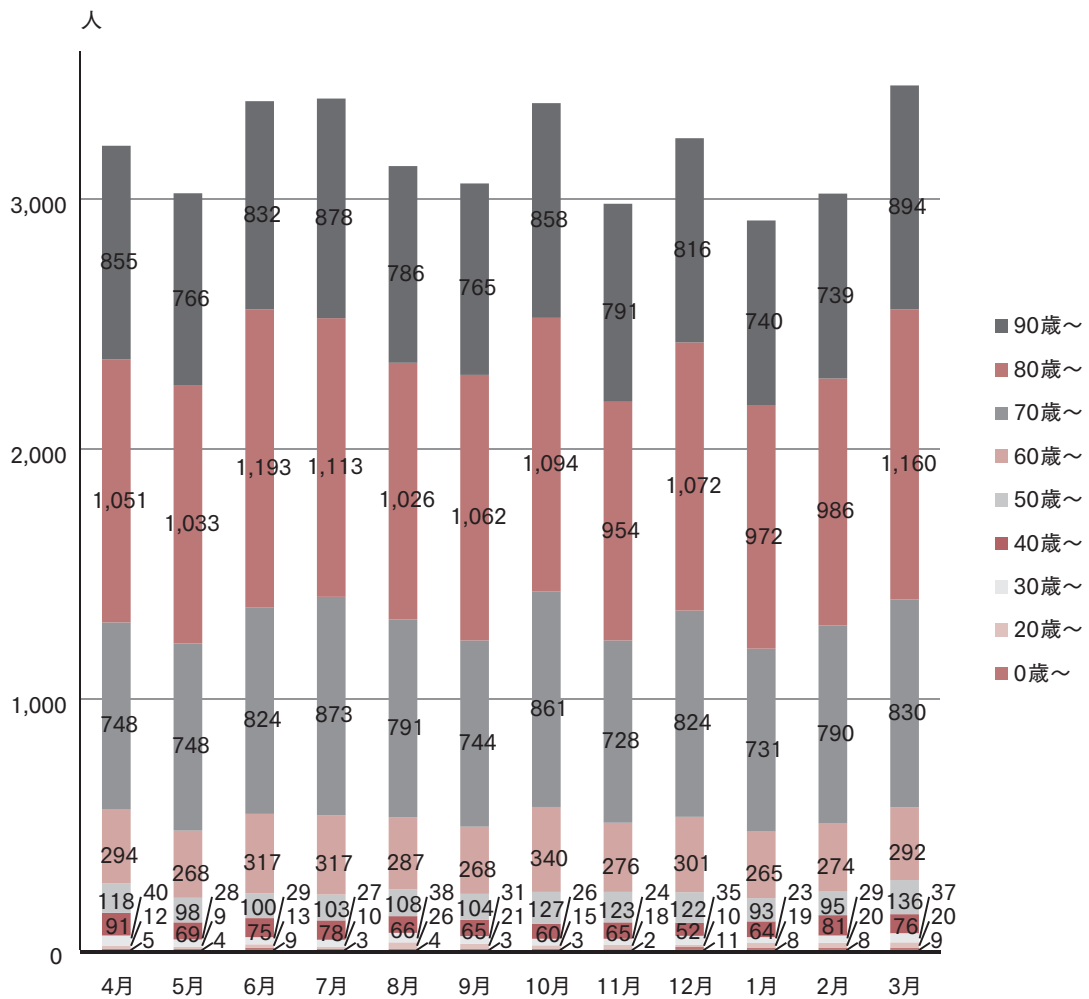


年代別（男女別）外来患者数

■ 2015年4月～2016年3月 外来患者延数



年代別外来患者数の推移



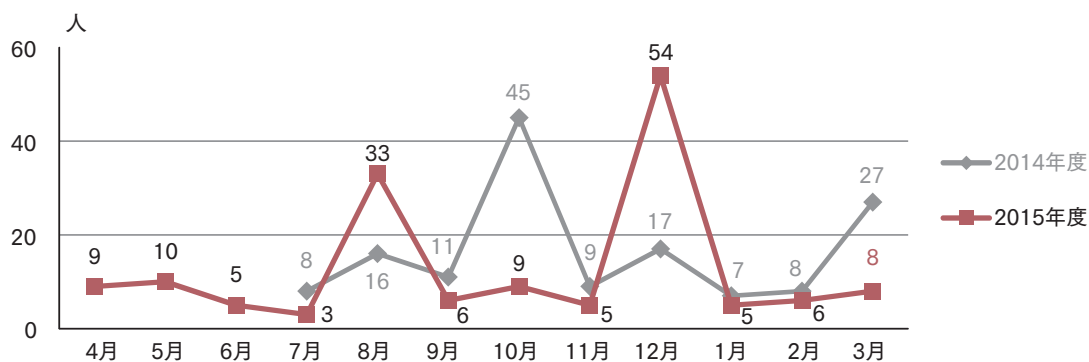
救急外来患者数

救急外来患者数の推移

単位：人

	2015年 4月	5月	6月	7月	8月	9月	10月	11月	12月	2016年 1月	2月	3月	合計
内科	5	2	2	1	2	1	5	0	2	2	1	2	25
外科	1	2	2	1	2	2	0	1	2	0	0	1	14
整形外科	3	6	1	1	29	3	3	3	50	1	4	4	108
眼科	0	0	0	0	0	0	1	1	0	2	1	1	6
総計	9	10	5	3	33	6	9	5	54	5	6	8	153

8月・12月は日曜・祝日当番医であったため



救急車受け入れ台数の推移

2014年度	—	—	—	2014年 7月	8月	9月	10月	11月	12月	2015年 1月	2月	3月	合計
救急搬送件数(件)				2	7	6	9	9	11	8	10	6	68
入院率(%)				100.0%	100.0%	83.3%	100.0%	77.8%	63.6%	75.0%	70.0%	50.0%	77.9%

2015年度	2015年 4月	5月	6月	7月	8月	9月	10月	11月	12月	2016年 1月	2月	3月	合計
救急搬送件数(件)	9	5	5	6	16	3	12	7	10	8	8	10	99
入院率(%)	44.4%	40.0%	80.0%	66.7%	68.8%	33.3%	50.0%	71.4%	60.0%	75.0%	62.5%	50.0%	59.6%

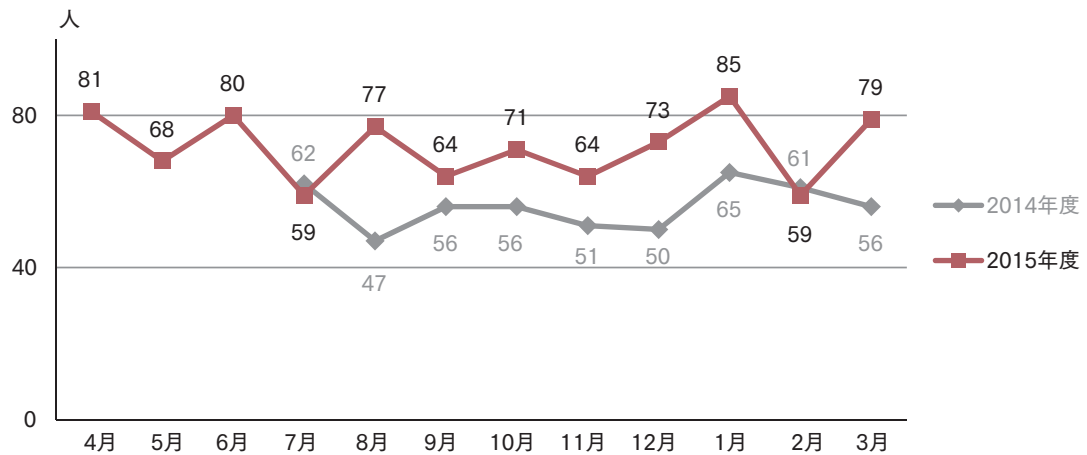
紹介患者数

紹介患者数・逆紹介患者数の推移

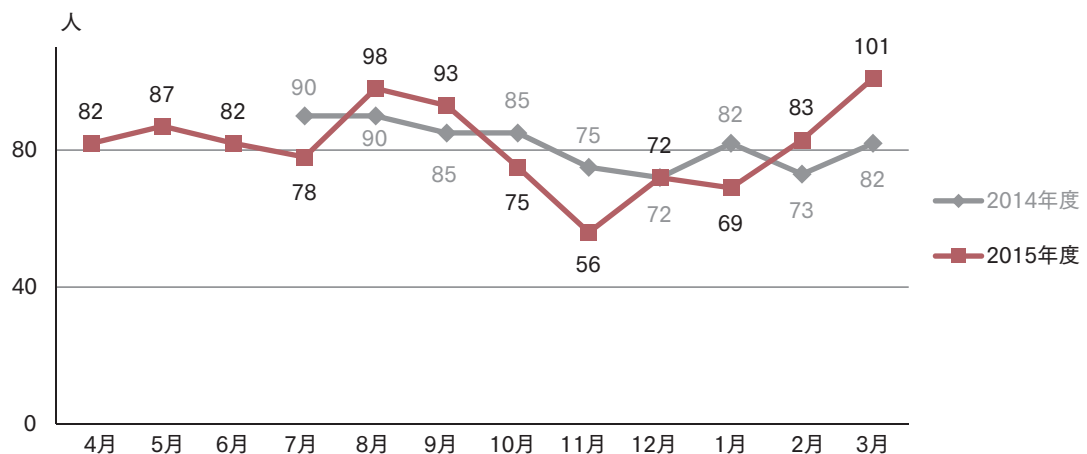
2014年度	—	—	—	2014年 7月	8月	9月	10月	11月	12月	2015年 1月	2月	3月
紹介率				26.0%	26.0%	28.8%	27.5%	33.5%	28.9%	35.1%	41.3%	26.8%
逆紹介率				36.6%	43.3%	39.5%	36.5%	41.2%	34.1%	39.4%	43.6%	35.5%

2015年度	2015年 4月	5月	6月	7月	8月	9月	10月	11月	12月	2016年 1月	2月	3月
紹介率	28.7%	25.1%	27.0%	27.4%	37.1%	28.2%	35.1%	28.9%	29.0%	38.7%	24.4%	26.5%
逆紹介率	38.0%	45.5%	35.7%	44.6%	46.0%	51.4%	36.1%	29.8%	32.6%	42.3%	47.2%	47.0%

■紹介患者数（初診）



■逆紹介患者数



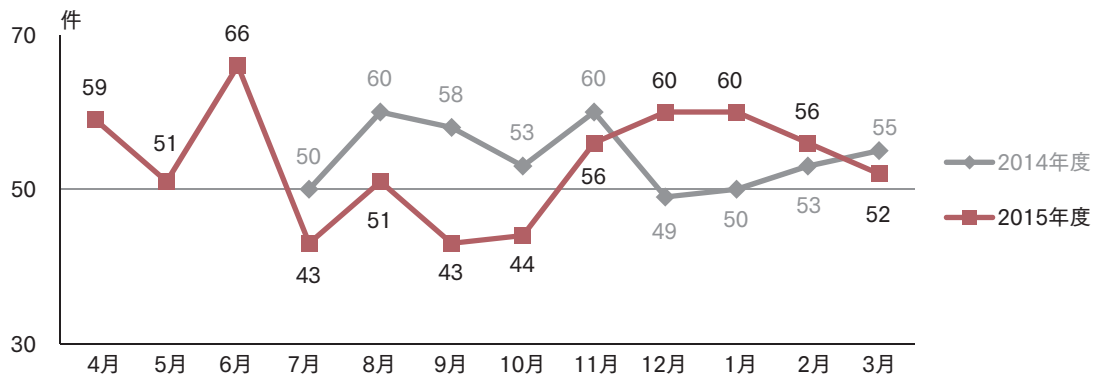
手術件数

手術件数の推移

※手術室での件数

単位：件

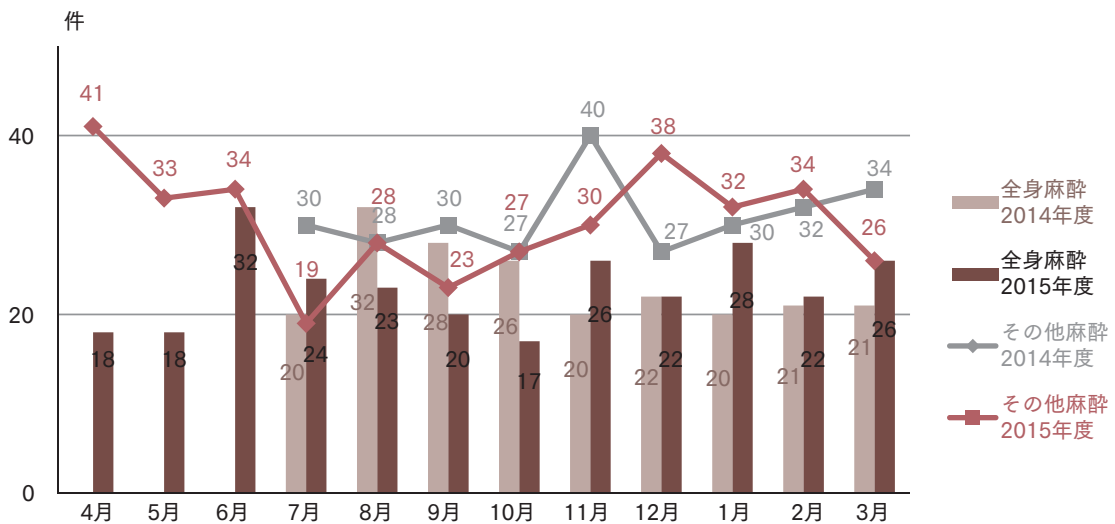
2015年度	2015年 4月	5月	6月	7月	8月	9月	10月	11月	12月	2016年 1月	2月	3月	合計
外科	14	17	21	10	14	12	9	14	21	8	17	12	169
整形外科	29	20	33	22	24	16	23	29	25	36	31	29	317
眼科	16	14	12	11	13	15	12	13	14	16	8	11	155
合計	59	51	66	43	51	43	44	56	49	50	53	52	641



麻酔件数の推移

単位：件

2015年度	2015年 4月	5月	6月	7月	8月	9月	10月	11月	12月	2016年 1月	2月	3月	合計
全身麻酔	18	18	32	24	23	20	17	26	22	28	22	26	276
その他麻酔	41	33	34	19	28	23	27	30	38	32	34	26	365



疾病分類別患者数

単位：人

コード	大分類（基本体系）項目	2014年7月～ 2015年3月	2015年度
I	感染症および寄生虫	17	35
II	新生物	621	1,145
III	血液、造血器の疾患並びに免疫	17	32
IV	内分泌・栄養および代謝疾患	8	9
V	精神および行動の障害	2	6
VI	神経系の疾患	6	6
VII	眼および付属器の疾患	109	120
VIII	耳および乳様突起の疾患	4	1
IX	循環器系の疾患	18	18
X	呼吸器系の疾患	36	47
X I	消化器系の疾患	66	73
X II	皮膚および皮膚組織の疾患	5	3
X III	筋骨格系及び結合組織の疾患	84	98
X IV	尿路性器系の疾患	5	5
X V	妊娠、分娩および産褥	0	0
X VI	周産期に発生した病態	0	0
X VII	先天奇形・変形および染色体異常	2	1
X VIII	症状・症候および異常臨床所見・異常検査所見で他に分類されないもの	13	12
X IX	損傷・中毒およびその他の外因の影響	123	162
X X I	健康状態に影響を及ぼす要因および保健サービスの利用	1	2
合計		1,137	1,775

年代別死亡退院患者数

単位：人

2015年度

国際分類	性別	男性								女性					計			
		年齢階層（歳） 20代以下	30代	40代	50代	60代	70代	80代以上	計	20代以下	30代	40代	50代	60代		70代	80代以上	計
A04	その他の細菌性腸管感染症				1				1								0	
B59	ニューモシスチス症								1	1					1		1	
C03	歯肉の悪性新生物				1				1								0	
C16	胃の悪性新生物							1	1								0	
C18	結腸の悪性新生物				1			1	2						1	1	1	
C20	直腸の悪性新生物								0						1	1	1	
C23	胆のう<嚢>の悪性新生物								0						1	1	1	
C25	膵の悪性新生物								0						1	1	1	
C78	呼吸器および消化器の続発性悪性新生物							1	1								0	
C85	非ホジキン<non-Hodgkin>リンパ腫のその他および詳細不明の型				3	1		6	10				1	4	1	1	7	
C90	多発性骨髄腫および悪性形質細胞性新生物				2	1		2	5					2			2	
C91	リンパ性白血病							1	1					1			1	
C92	骨髄性白血病							2	2							2	2	
D46	骨髄異形成症候群				1	1			2					1			1	
I21	急性心筋梗塞								0							1	1	
I25	慢性虚血性心疾患							1	1								0	
I50	心不全								0							1	1	
I62	その他の非外傷性頭蓋内出血				1				1								0	
I63	脳梗塞							1	1							1	1	
J15	細菌性肺炎,他に分類されないもの								0					1			1	
J18	肺炎,病原体不詳								0					1			1	
J84	その他の間質性肺疾患				1	1			2								0	
K26	十二指腸潰瘍								1	1							0	
M31	その他の<壊>死性血管障害							1	1								0	
N19	詳細不明の腎不全								0							1	1	
T79	外傷の早期合併症,他に分類されないもの				1				1								0	
合計			0	0	0	1	10	13	11	35	0	0	0	1	9	3	11	24

疾病分類（中分類）別上位疾病

2015 年度

単位：人

コード	病名	患者数（人）	構成比（%）
C 85	非ホジキンリンパ腫	521	29.4%
D 46	骨髄異形成症候群	105	5.9%
C 83	びまん性非ホジキンリンパ腫	96	5.4%
C 90	多発性骨髄腫	73	4.1%
K 63	大腸ポリープ	70	3.9%
H 25	老人性白内障	70	3.9%
C 82	濾胞性非ホジキンリンパ腫	64	3.6%
C 16	胃の悪性新生物	54	3.0%
H 04	涙器の障害	44	2.5%
C 92	骨髄性白血病	38	2.1%
	その他	640	36.1%
	合計	1,775	100.0%

2014 年度

単位：人

コード	病名	患者数（人）	構成比（%）
C85	非ホジキンリンパ腫	290	25.5%
C90	多発性骨髄腫	66	5.8%
H25	老人性白内障	56	4.9%
H04	涙器の障害	48	4.2%
D12	結腸，直腸，肛門および肛門管の良性新生物	39	3.4%
D46	骨髄異形成症候群	34	3.0%
C78	呼吸器および消化器の続発性悪性新生物	29	2.6%
C16	胃の悪性新生物	27	2.4%
C81	ホジキン <Hodgkin> 病	26	2.3%
C83	びまん性非ホジキン <non-Hodgkin> リンパ腫	26	2.3%
	その他	496	43.6%
	合計	1,137	100.0%

48 時間以内死亡患者数

単位：人

	2014年7月～2015年3月	2015年度
退院患者数	1,131	1,757
死亡患者数	30	59
入院後48H以内死亡患者数	0	1

2015 年度死亡要因上位件数（中分類）

全体

コード	病名	死亡患者数（人）	構成比（％）
C 85	非ホジキン<non-Hodgkin>リンパ腫のその他および詳細不明の型	17	28.8%
C 90	多発性骨髄腫および悪性形質細胞性新生物	7	11.9%
C 92	骨髄性白血病	4	6.8%
C 18	結腸の悪性新生物	3	5.1%
D 46	骨髄異形成症候群	3	5.1%
B 59	ニューモシスチス症	2	3.4%
C 91	リンパ性白血病	2	3.4%
I 63	脳梗塞	2	3.4%
J 84	その他の間質性肺疾患	2	3.4%
	その他	17	28.8%
	合計	59	100.0%

男性

コード	病名	死亡患者数（人）	構成比（％）
C 85	非ホジキン<non-Hodgkin>リンパ腫, 型不明	10	28.6%
C 90	多発性骨髄腫および悪性形質細胞性新生物	5	14.3%
C 18	結腸の悪性新生物	2	5.7%
C 92	骨髄性白血病	2	5.7%
D 46	骨髄異形成症候群	2	5.7%
J 84	その他の間質性肺疾患	2	5.7%
	その他	12	34.3%
	合計	35	100.0%

女性

コード	病名	死亡患者数（人）	構成比（％）
C 85	非ホジキン<non-Hodgkin>リンパ腫, 型不明	7	29.2%
C 90	多発性骨髄腫および悪性形質細胞性新生物	2	8.3%
C 92	骨髄性白血病	2	8.3%
	その他	13	54.2%
	合計	24	100.0%

クオリティ・インディケーター

区分	項目	2014年度(7月~3月)		2015年度(4月~3月)		計算式
		件数	母数	件数	母数	
基本情報	新入院患者数(ドック除く)	1,133		1,760		
	述べ入院患者数	18,832		27,243		
	退院患者数(ドック除く)	1,131		1,757		
(1) 病院全体	①死亡退院患者率	30	1,131	59	1,757	死亡退院患者数 / 月間退院患者(ドック除く)
		2.7%		3.4%		
	②退院後2週間以内の入院サマリ完成率	985	1,138	1,477	1,775	退院後2週間以内の入院サマリ完成件数 / 退院患者件数(転科含む)
		86.6%		83.2%		
	③パス適用率	-	-	-	-	電子パス適用件数 / 新入院患者数(ドック除く)
		-		-		
	④入院24時間以内の死亡	0	1,133	0	1,760	24時間以内の死亡数 / 新入院患者数(ドック除く)
		0.0%		0.0%		
	⑤紹介率	572	1,906	704	2,377	紹介患者数+救急患者数+二次健診数 / 初診患者数
		30.0%		29.6%		
⑥逆紹介率	736	1,906	976	2,377	逆紹介患者数 / 初診患者数	
	38.6%		41.1%			
⑦職員の健診受診率(全職員)	131	136	134	134	全職員健診受診件数 / 全職員数(休職者を除く)	
	96.3%		100.0%			
(医師)	10	10	11	11	医師健診受診件数 / 医師数	
	100.0%		100.0%			
⑧相談件数(全体) アドボカシー室	-	-	-	-		
	-		-			
⑨救急車受け入れ不能件数(月平均数)、率	-	-	-	-	救急車受け入れ不能件数(月平均) / 救急車受け入れ件数	
	-		-			
(2) 医療安全	①退院後6週以内の予期せぬ再入院率	46	1,133	58	1,760	退院後6週以内の予期せぬ再入院患者 / 総入院患者数(2014年度データ収集:9月~3月)
		4.1%		3.3%		
	②転倒転落件数、転倒転落率	32	18,832	1	27,243	延べ転倒転落数(リスクレベル3以上) / 延べ入院患者
		0.2%		0.0%		
	③アクシデントレポート提出件数、提出率	190	18,832	193	27,243	アクシデントレポート提出件数 / 延べ入院患者数
		1.0%		0.7%		
	④24時間以内の再手術率	0	489	0	641	24時間以内の再手術患者数 / 手術実施患者数
	0%		0%			
⑤手術後24時間以内の死亡率	0	489	0	641	手術24時間以内の死亡患者数 / 手術実施患者数	
	0%		0%			
⑥褥瘡推定発生率	3	539	8	781	褥瘡保有者数-新規自宅発生件数 / 患者数(月末)	
	0.6%		1.0%			
(3) 感染対策	①MRSA感染症新規発生率	6	1,133	3	1,760	MRSA感染症新規発生患者数 / 新入院患者(ドック除く)
		0.53%		0.17%		
	②中心静脈カテーテル関連血流感染(CLABSI)発生率	5	1,792	4	5,523	中心静脈カテーテル関連血流感染患者数 / カテーテル延べ使用日数(2014年度データ収集:12月~3月)
		0.28%		0.07%		
	③緑膿菌の薬剤耐性率(MDRP)	0	3	0	9	緑膿菌の各種薬剤に対する耐性株数 / 緑膿菌検出件数
		0%		0.0%		
④擦式アルコール手指消毒剤使用量	-	-	-	-	擦式アルコール手指消毒剤使用量 / 延べ入院患者数	
	-		-			
⑤血液・体液暴露(針刺し)件数	3		1			
⑥特定抗生剤届出率	-		-		特定抗生剤届出数 / 特定抗生剤処方患者数	
	-		-			
(4) 栄養	特別食比率	19,906	46,479	31,379	66,310	特別食提供件数 / 食事提供件数
		42.8%		47.3%		



恵寿金沢病院