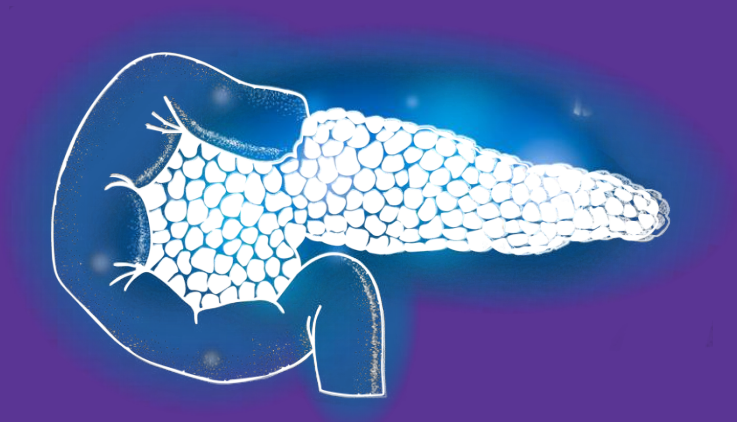


見えない脅威を、
暴き出す
眼がある。



恵寿総合病院

すい

膵がん検診

¥ 19,800～

膵がんの早期診断を可能にする

恵寿総合病院の **2つの眼**

1. 最新MRI装置と、膵がん診断に必要な画像を熟知した
専門放射線技師による高品質の画像撮影
2. 膵臓画像診断のスペシャリスト（医師）による全例読影

膵がん撲滅プロジェクト
特設ページはこちら



社会医療法人財団董仙会

恵寿総合病院

Keiju Medical Center

これまでに報告されている膵がん有病率

10万人に35人(0.035%)

※出典：国立がん研究センターがん情報サービス「がん統計」

恵寿総合病院 膵がんドックの膵がん発見率

50人に1人(2.0%)

※2025年11月までの統計

膵がんは、本当はもっと「身近な」、そして「助かる」病気です。
ただ、を見つけるための「眼」が足りていなかっただけなのです。

膵がんは近年増加傾向にあります。当院の膵がんドックでの発見率は膵がんが今思われているよりさらに身近な病気であること、それと同時にスペシャリストによる質の高い膵がんドックであれば膵がんを「助かる」段階で早期発見することが可能であることを示しています。

増え続ける膵がん、改善しない予後、この状況を打破するために恵寿総合病院では膵がんの早期診断に必要な最高の撮像機器・人材・診療体制を揃え立ち向かいます。一切の妥協を許さず、結果を出し続ける。それが恵寿総合病院の膵がんドックです。

YouTube動画



膵がんの基礎知識・早期発見の重要性・検診の詳細まで分かりやすく解説しています



動画はこちら

北國新聞掲載記事

※全文閲覧には会員登録が必要です



記事はこちら

こんな方におすすめ

■血縁者に膵がんの人がいる方
■糖尿病の方

■タバコを吸う(吸っていた)方
■慢性膵炎の既往のある方

上記に該当しない方でも年齢と共にリスクは上がるため、すべての方(特に50歳以上)におすすめです。

膵がんMRI検診

MRIによる画像検査です。放射線被曝はなく、アレルギー反応の心配もありません。

膵がんmRNA検査(パンレグザ®)

採血を行い、血液内の値を判定します。日本で初めて厚生労働省の薬事承認を受けた、新しい検査方法です。

A ¥19,800 膵がんMRI検診

B ¥70,000 膵がんmRNA検査(パンレグザ®)

C ¥87,000 膵がんmRNA検査(パンレグザ®) + 膵がんMRI検診

万が一膵がんが見つかった場合も、
恵寿総合病院なら安心。
検査から治療までワンストップで行います。



ご予約・お問い合わせは

恵寿総合病院 健康管理センター

平日 9:00-16:30

TEL 080-2969-7116

FAX 050-3510-9232



kenkou@keiju.co.jp

