

先端医療から福祉まで「生きる」を応援します

恵 Keiju 寿

Vol.114
2022年
7月号

■特集 けいじゅの心療内科

編集後記：心療内科の中川医師の趣味はバイク。1日で石川県から山口県まで行ったこともあるそうです！そんな話に花を咲かせながら、中川医師にインタビューを行いました。表紙写真はヨットが七尾湾を出発した瞬間です。写真越しに潮風を感じて、少しでも涼しくなっていたらと思います。

2022.6 START!

恵寿総合病院に初めて心療内科が誕生しました。
心療内科科長の中川医師にインタビューを行いました。

けいじゅの心療内科

なかがわ はるお
中川 東夫 医師

「一人で悩まず、気軽に話せる相手を見つけてください。
心療内科ではあなたの話し相手になります。」

心療内科はどんな病気が対象ですか？

現代社会ではストレスによって不安を抱えている人や、心理的な苦痛・苦悩を抱えている人が非常に多いと思います。様々なストレスによってこころや身体に症状が出てくる病気が心療内科の対象になります。

精神科と心療内科の違いとは？

こころに関する病気の診断は伝統的に障害の程度に応じて病気を分類します。一番障害の程度が軽いのが心理的なストレスや環境要因による心因性の障害です。次に程度が重いのがうつ病性障害です。さらに程度が重くなると、躁うつ病や統合失調症など、いまだ原因の分からない内因性の障害です。最も障害の程度が重いのが認知症など、脳に器質的変化が起きる外因性の障害です。心療内科では主に心因性の障害を扱います。総合病院の中の心療内科として敷居が低く、受診しやすい診療科であることを目指しています。



今までに携わってきた研究のテーマは
脳波（事象関連電位：P300）、
アンヘドニア（快樂の喪失）、感情鈍麻
などの感情状態についてです。

趣味はバイク。
ハーレーダビッドソン歴30年です！

上で失敗をくり返すことで意気消沈し、上司や産業医に勧められて受診する方もいます。そのような方に「勇気づけ、自信を与え、行動を促す」ことを目的とするのが心療内科医が担う役割と考えています。患者さんがモラルの低下している状態なのか、心因性の障害なのかを正確に見極めていく必要があります。

緩和ケア

恵寿総合病院の緩和ケアは、以前より鎌田病院長や麻酔科の榎田医師が中心となり積極的に活動されてきました。私は向精神薬を使うときの薬物の扱い方や、せん妄状態を呈した時の対処法などをアドバイスさせていただいています。

緩和ケアで大切なことは、多職種が協力しあってチーム医療で取り組むことです。患者さんのQOL（生活の質）やADL（日常生活動作）を維持するためにチームで話し合い、ベストな対応ができるよう努めて参ります。

※緩和ケアとは病気に伴うこころと身体の苦痛を和らげるため、適切な評価と治療を行い、QOLを改善するアプローチです。

認知症の患者さんの治療について

近年、認知症の患者さんは顕著に増加しています。心療内科医として患者さんの心のケアを行い、認知症の診断・治療にも取り組んでいきたいと考えています。認知症の治療には向精神薬や抗認知症薬を使用しますので、専門的な知識を活かした治療を提供していきます。

ご予約・お問い合わせ

けいじゅサービスセンター

0767-52-2300

平日 9:00~17:00

恵寿総合病院
心療内科ウェブサイト



これって
フレイル？

もっと気軽に！ けいじゅフレイルドック

お手軽コースとオプションコースが新たに加わりました！
さあ今こそ、フレイル対策を始めませんか？

なんだか元気が
出ないな…



よくつまずく…



朝ごはん食べた…？



フレイルとは？

加齢により心身の活力（からだ、こころ、社会とのつながり）が低下した状態。
放っておくと要介護状態へ進みますが、早期の発見・取り組みにより改善が期待
できます。コロナ禍での行動制限によりフレイルになる方が急増しています。

■要予約 ■第4金曜日 13:30~16:00開催

選べる コース	フレイル検診 (60分) 認知症や転倒・骨折・肺炎のリスクな などを調べて寝たきりのなりやすさを 評価します。	フレイル予防教室 (60分) 「フレイル対策ブック」を使い ながら、フレイル予防の方法を 学びます。
通常コース ¥9,900	○	○
NEW! お手軽コース ¥6,600	○	

ご予約・お問い合わせは
恵寿総合病院 健康管理センター

0767-52-3211

平日 9:00~16:30
※価格はすべて税込み

あなた専用のプログラムを健康運動指導士がつくれます。
プログラムの例：ストレッチ・筋力トレーニング・腰痛体操など
※通常コース・お手軽コースを選択した方が対象です

AYUMIEYEで簡単



Foot活プロジェクト in 恵寿金沢病院

をチェック ✓

皆さんは自分の歩き方に自信がありますか？意識したことがないという方も多いのではないのでしょうか。
歩行解析デバイス「**AYUMIEYE**」を使えば、簡単に歩き方のチェックができます。恵寿金沢病院では、
6月より「Foot活プロジェクト in 恵寿金沢病院」として、だれでも参加できる測定会を定期的に開催いたします。

--- **AYUMIEYE** とは ---

早稲田エルダリーヘルス事業団が開発した歩行解析デバイスです。
モジュールをつけて10m歩くだけで、
推進力・バランス・リズムの3つのポイントで歩き方を
分析・評価できます。結果はその場ですぐに確認できます。



腰にモジュールを装着



10m歩きます



100点満点で結果がわかる！

82点!!
意外に高得点かも

Foot活プロジェクト in 恵寿金沢病院

AYUMIEYEによって歩行を解析し、結果をふまえて
理学療法士が歩き方やトレーニング法についてアド
バイスします。参加者にはもちろん歩行トレーニン
グ冊子「Foot活体操」プレゼント！

日時：毎月第2土曜日

9：00～11：00（完全予約制）

料金：¥ 3,000（税込） / 1回（約20分）

ご予約・お問い合わせ

恵寿金沢病院

エフエム石川・金沢ケーブルとのコラボイベント
「健康UP! ACADEMY～歩くチカラをプレゼント～」
の公開収録でAYUMIEYE測定を体験してもらいました。
スリッパとFoot活サンダルでは、
Foot活サンダルの方が10点以上
も点数が高い結果に！
Foot活サンダルについては、
広報誌裏面で紹介しています。



076-220-9192

人生
100年時代

病気も介護も"予防"が大切です

「最近足腰が弱くなってきた」「コロナで両親の様子を見に行けない」など介護に関する悩みを抱えていませんか。病気と同じように介護も予防が大切です。自分のことや家族のこと、日々の暮らしのお悩みを専門のスタッフに相談してみませんか。



かいごの相談室

OPEN!

日時：平日 9:00～16:00

お問い合わせ：ケアマネステーション恵寿

場所：恵寿総合病院 面談室

0767-52-2300

利用：無料（1回30分程度）

相談の流れ
4ステップ

STEP1
電話をかける



STEP2
スケジュール調整



STEP3
恵寿総合病院へ



STEP4
相談



ケアマネステーション恵寿



〒926-8605
石川県七尾市富岡町94番地



恵寿総合病院
5病棟

ローレルハイツ
恵寿

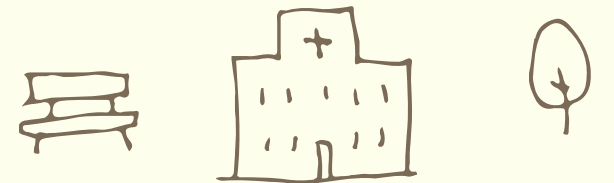
ローソン
医療福祉ショップ
めぐみ
恵寿総合病院 3病棟

ケアマネ

恵寿歯科

コトブキ薬局

連携医療機関のご紹介



〒 926-0821
石川県七尾市国分町ラ部13番地9
☎ 0767-58-6112

ふき眼科クリニック

眼科



Profile

しみず
院長 清水 ふき 先生

山口大学医学部医学科卒業。
金沢大学眼科学教室入局後、厚生連高岡病院、やわたメディカルセンター、金沢大学付属病院勤務を経て、
2022年 ふき眼科クリニック院長

今回の訪問先は七尾市の「ふき眼科クリニック」です。5月より新たに開業された清水ふき先生に、新しいクリニックでの診療や地元への思いについてお話を伺いました。

診療時間	月	火	水	木	金	土	日祝
9:00～12:30	○	○	○	-	○	○	-
14:30～17:30	○	○	○	-	○	-	-

受付は終了時間の30分前まで



■ 医師を目指したきっかけとご専門を教えてください。

子どもが好きだったので、将来の仕事は子どものために何か役に立てる仕事に就きたいと考え、保育士も視野に入れておりましたが、最終的には医師を目指しました。小児科と迷いましたが、眼科を専門に選び、大学病院での勤務医時代は斜視や弱視など、子どもに多い疾患を専門としていました。

■ 先生が診療で心掛けている点は何でしょうか。

一番大切にしていることは、患者さんとの会話です。目は生活と深く結びついているので、患者さんがどんなことで困っているのか、どんな症状があるのかを聞くことは診断する上でも重要となります。なにより、私自身が患者さんとお話することが好きなので、雑談も交えつつ、緊張せず何でも話ができる雰囲気づくりを心掛けています。

■ 地域の医療機関との連携についてどのようにお考えでしょうか。

クリニックには手術設備がないので、手術やレーザー治療などの高度な治療が必要になった場合は、大学病院や恵寿総合病院と連携しています。お互いのいいところを活かした連携ができればと考えています。

■ 開業されて1か月、今のお気持ちを教えてください。

もともとこの場所で開業されていたみばやし眼科時代から

の患者さんが来院してくださったり、地元の同級生がお子さんを連れてきてくれたりと、地元で開業してよかったと感じています。また、地域の方との距離がぐっと近くなり、皆さんがいろいろな目の悩み・困りごとを抱えていらっしゃることに改めて気づくことができました。

■ 地域の皆さんへメッセージをお願いします。

これまで金沢大学附属病院を中心にさまざまな病院で眼科医として研鑽を積んできました。これからは患者さんにより近い場所で、困ったときにすぐ相談できる地域の「め医者さん」として皆様に愛されるクリニックを目指します！生まれ育った七尾の地で患者さんのお役に立てるよう頑張りますので、末永くよろしく願いいたします。



Foot活

履くだけ簡単!!
正しい姿勢に導く

「魔法のサンダル」

ご自宅用のスリッパとして、
ちょっとしたお出かけのおともに



POINT 01 : 鼻緒

足指で鼻緒を挟むことで
つま先に力が入り、正しい
姿勢で歩くことができます。

POINT 02 : かかとの角度

踵部分が高く作られている
ため、重心が自然と前にな
りやすい構造となっています。

こんなお悩みの方におすすめ

- ✓ 姿勢が悪い
- ✓ 腰痛や肩こりが辛い
- ✓ 何にもないところでよくつまずいてしまう



Foot活サンダルをゲットするチャンス!



Foot活サンダル
好評発売中

3,400 円 (税込)

医療福祉ショップめぐみまでお問い合わせください

☎ 0767-53-2386

夏のプレゼントキャンペーン

アンケートに回答した方から
抽選でFoot活サンダルを **5** 名様に
プレゼント!

応募期間:

7/1 (金) → 8/31 (水)



注意事項

※上記以外の目的で個人情報をを使用することはできません
※当選者の発表は商品の発送をもってかえさせていただきます



けいじゅヘルスケアシステムとは

社会医療法人財団 董仙会と、社会福祉法人 徳充会の総称です。
“先端医療から福祉まで「生きる」を応援します”をミッションに
掲げ、境目のない総合的なサービスを提供します。

2022年7月

発行：けいじゅヘルスケアシステム
〒926-8605 石川県七尾市富岡町94番地
Tel：0767-52-3211 (代表)